

PROGRAMME  
OFFICIEL  
0<sup>f</sup>.50



THÉÂTRE DE l'Athénée  
DIRECTEUR M<sup>r</sup>. ABEL DEVAL

Pour la PUBLICITÉ s'adresser à M. MARTINETTI, 8 bis, rue de Châteaudun.



DÉPOSÉ



## POUR OBTENIR UNE BELLE POITRINE

faites usage des **PILULES ORIENTALES** qui effacent les saillies osseuses du cou et des épaules, développent, raffermissent ou reconstituent les Sais et donnent au Buste, en deux mois environ, un gracieux et durable embonpoint sans grossir la taille. Approuvées par les célébrités médicales, *bienfaisantes pour la Santé*, les **PILULES ORIENTALES** conviennent aux tempéraments les plus délicats, aux jeunes filles aussi bien qu'aux dames. Renommée ancienne et universelle. Marque déposée selon la loi. Le flacon avec Notice: 5'35 franco; contre remboursement 0'15 en plus). — S'adresser à **M. J. RATIÉ**, Pharmacien, 5, Passage Verdeau, PARIS, 9<sup>e</sup>. RENSEIGNEMENTS GRATIS

## EAU GORLIER

*Parfume et adoucit la peau  
et donne au teint une FRAICHEUR  
et une PURETÉ INCOMPARABLES*

Fait disparaître le HALE et TOUTES LES IRRITATIONS

ON TROUVE L'EAU GORLIER DANS TOUTES LES PARFUMERIES  
au prix de 1 fr. 50 le demi-flacon et 2 fr. 50 le grand flacon

VENTE EN GROS :

**G. ROUSSEL ET C<sup>ie</sup>** 3, Villa du Pont-de-Grenelle  
PARIS

## Grand Hôtel de la BOURSE et des AMBASSADEURS

17, rue Notre-Dame-des-Victoires

GRESSIER-BERNARD, Propriétaire.

TABLE D'HÔTE - PRIX MODÉRÉS - SERVICE A LA CARTE  
On parle les langues étrangères.

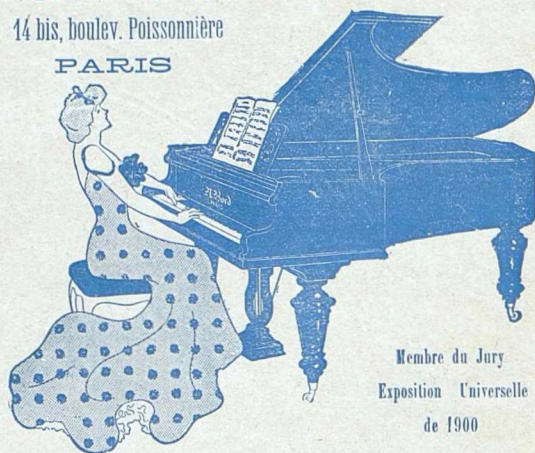


Les Costumes des Chasseurs du "PROGRAMME-PRIME" sont des créations de la  
**GRANDE MAISON**

## PIANOS A. BORD

14 bis, boulev. Poissonnière

PARIS



Membre du Jury  
Exposition Universelle  
de 1900

GRAND CHOIX DE PIANOS NEUFS ET D'OCCASION

Facilités de Paiement

LOCATION depuis. . . . . 10 fr. par mois.  
LOCATION-VENTE depuis. . . 20 fr. —

## DIVORCES

PAR SPÉCIALISTES

**E. PESSEREAU**

55, Boulevard St-Martin — Téléphone: 310-10.

## A LA GRANDE MAISON

7 et 9, rue Croix-des-Petits-Champs, 7 et 9

PARIS

*Spécialité de Vêtements*

POUR ENFANTS

**Vêtements faits d'avance et sur Mesure**

POUR HOMMES ET JEUNES GENS

Exposition Universelle de 1900, **GRAND PRIX**

**SUCCURSALE : 17, rue Auber, au coin de la rue Caumartin**



**CHOCOLAT AU LAIT SUISSE**

**F. L. Cailler**

**Le plus Riche en Crème**

**LION + FLEURS**

19, Boulevard de la Madeleine

Fleurs naturelles de Lion-Fleurs les plus appréciées de tout Paris  
pour les diners, tables, etc.

Pour 15 fr. Délicieuses corbeilles avec orchidées et guirlandes  
Louis XV.  
Pour 20 fr. Grands couverts, gerbes et jetées artistiques parcourant  
la nappe.  
Pour 50 fr. Décorations des tables de ministères, ambassades,  
grands diners mondains et officiels, etc., etc.

Fleurs naturelles de Lion-Fleurs les plus appréciées  
pour les couronnes et fleurs de deuil de tout Paris.

Couronnes de luxe grand modèle et d'art nouveau, depuis. . . . . 20 fr.  
Coussins et croix violettes pensées Parme et orchidées. . . . . 30 fr.  
Gerbes, Palme d'un mètre. . . . . 10 fr.  
Téléphone : 247-25 | Livraison immédiate. — Expéditions franco garanties.

A détacher le BON-PRIME à détacher

**BON-PRIME de DEUX francs**

à valoir sur un achat de 10 francs

**AUX GALERIES DES MARTYRS**

MAGASINS DES

**Galeries des Martyrs**

7, rue des Martyrs, 7

**Maison SAUTILLE**

Nouveautés en Soieries, Rubans, Plumes et Fleurs,  
Lingerie et Bonneterie  
ROBES, CONFECTIONS et COSTUMES "TAILLEUR"

RAYON SPÉCIAL

POUR

**Costumes et Confections**

C'est la Maison qui vend le **MOINS CHER** et la **MIEUX ASSORTIE**

**FOURNITURES POUR MODISTES & COUTURIÈRES**

Une grande complaisance est recommandée aux Employés envers le client  
**CONFIANCE et COMPLAISANCE**



**BON-PRIME**



**A. MARTINETTI**  
8 bis, Rue de Châteaudun

Seul concessionnaire des Pro-  
grammes des théâtres : Athénée et  
Folies-Dramatiques.

**A DÉTACHER**

LE DIRECTEUR,

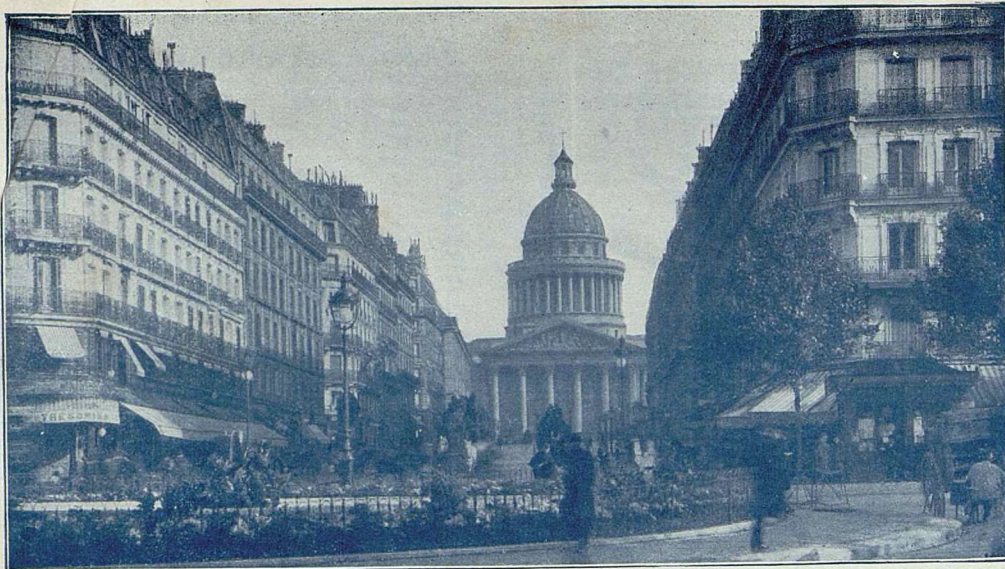
*André Martinetti*

**BON** pour la somme de

Ce Bon sera exclusivement reçu  
par la Maison :

**NOTA.** — La maison désignée ci-contre recevra ce Bon en paiement pour sa valeur nominale, à la condition que le porteur fasse un achat au moins égal à la somme indiquée par le timbre de la maison. — Ce Bon est valable jusqu'au 31 Août 1903.





Phot. Ladrey-Disdéri.

*Vue du Panthéon.*

## Maisons recommandées

Costumes  
Tailleurs  
et Couturières

**Aux Dames Élégantes** 55,  
Chaussée d'Antin

**Prêts** sur maisons et biens ruraux. — Avances sur tous titres. — Achat de nues-propiétés et d'usufruits. Les fonds sont prêtés pour 5 ou 10 ans, ou remboursables par fractions si on le désire, et depuis 3.80 o/o suivant gage. — Aucune provision n'est demandée. — Solutions rapides, renseignements gratuits. — Maison fondée en 1867 par Ch. de ABAUNZA père.

**Ed. de ABAUNZA**

17, rue Lamartine, 17

à Paris, de 2 h. à 5 h.

**SAGE-FEMME** DISCRÉTION  
29, Boulevard Beaumarchais



**VADE-MECUM**  
ANTISEPTIQUE

Dentifrice de la Société de BARNANGEN

PRODUIT GARANTI INOFFENSIF

Pour les soins de la Bouche, des dents,  
de la peau

PARIS-STOCKHOLM

SAINT-PÉTERSBOURG

En vente dans toutes les bonnes maisons

EN GROS

20, Rue des Quatre-Fils  
PARIS

Prix 4 francs.

MÉDAILLES D'OR — EXPOSITION D'HYGIÈNE PARIS 1902

**Poudre Dentifrice**

E. BOUCHARD, Diplômé de la Faculté  
de Médecine.

PARIS, 36, rue Lepic, 36

Téléphone : 542-99.

**OBJETS D'ART Frédéric GOLDSCHIEDER**

De la Maison

ÉDITEUR, 28, Avenue de l'Opéra.

**J'ACHETE CHER** DIAMANTS, PERLES FINES, OBJETS D'ART  
Dégage ces objets sans frais  
HENRY, expert, 12, rue Lepeletier (Entresol), 2 à 6 h.

**Maison P. LUCE** FAIENCES ET PORCELAINES  
29, RUE DE CHATEAUDUN, 29  
Téléphone : 210-16

**MAUS & AGNASSE**

*Tailleurs pour Dames*

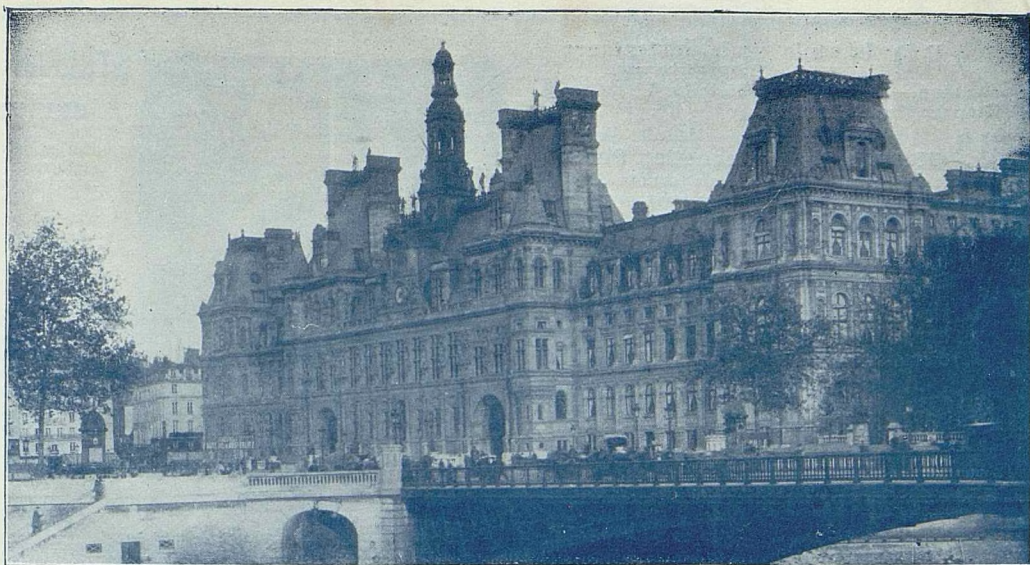
28, rue Caumartin (angle de la rue Boudreau)

TÉLÉPHONE 301-30 — ASCENSEUR

**PRÊTS** SUR HYPOTHÈQUES. Achat de Nues-Propriétés  
Paris et Province  
AUBERGER, 93, r. de la Victoire. De 9 h. à 6 h.

**M<sup>me</sup> MÉHALINE** sage-femme. Consultations tous  
les jours. 4, rue Lamartine.





Phot. Ladrey-Disdéri.

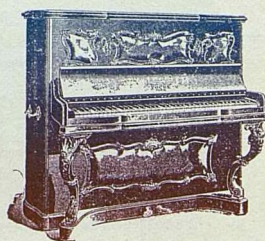
*Vue de la place de l'Hôtel-de-Ville, à Paris.*

# PIANOS FOCKÉ

Membre du Jury

**HORS CONCOURS**

**PARIS 1900**



VENTE ET LOCATION

— 17 —

**Boulevard St-Martin**

— 000 —  
**USINE**

**AU PRÉ-SAINT-GERVAIS**

**27, Rue Danton**

Salles d'Exposition  
et  
MAGASINS DE VENTE

AU SIÈGE SOCIAL :

52, rue d'Hauteville

et

16, place de la Madeleine

TÉLÉPHONE :

Bureaux et Magasins, 123-24

Usine, 420-12



## ÉTABLISSEMENTS PORCHER

Société Anonyme au Capital de 1,450,000 francs.

*52, Rue d'Hauteville, PARIS (X<sup>e</sup> Arr.)*

**Appareils Sanitaires, Cabinets de Toilette**

**SALLES DE BAINS**

**HYDROTHERAPIE, FONDERIE, ROBINETTERIE, NICKELAGE, MARBRERIE**

**ÉBÉNISTERIE, CHAUDRONNERIE**

\*\*\*

**MÉDAILLE d'OR, Exposition Universelle 1900**

**USINE MODÈLE :**

116, rue d'Angoulême, Paris

**Fonderie et Émaillerie**

à REVIN (Ardennes)

Adresse Télégraphique :

Porcher-Hauteville, Paris





**TABLE - BILLARD** la seule vraie instantanée  
(Système breveté)  
Billard de précision — Accessoires de billard  
Réparation, échange

**GAUTIER & FILS** 4 fois hors concours, — Médaille d'or  
53, Rue de la Roquette, Paris  
DEMANDEZ LE CATALOGUE ILLUSTRÉ



Le ZÉPHYR ÉVENTAIL  
automatique breveté  
S. G. D. G. pour théâ-  
tres, bals et soirées;  
indispensable, très élé-  
gant, très pratique,  
c'est le grand chic.

Depuis 6 f. à 1,000 f.  
En vente dans tous  
les magasins de luxe.  
Demandez: Le

ZÉPHYR ÉVENTAIL !



**IMMENSE SUCCÈS — UN VRAI BIJOU**

Nouvelle Jumelle pliante  
à chambre noire.

Breveté S. G. D. G., France et Étranger

**"LA MIGNONNE"**

UTILE, AGRÉABLE, LÉGÈRE, PRATIQUE

Un rien dans la poche

Optique de précision. Chez tous les opticiens

**NOTE EXPLICATIVE**

Chez L. PETIT, fabricant, 12, rue Barquette, PARIS

Téléphone : 392-63



**Artificial Crowns**

**BRIDGE WORK**

Il n'est pas nécessaire de  
se faire extraire les dents  
avec le système découvert  
par le Chirurgien-Den-  
tiste qui pose directement  
sur la gencive les dents  
et dentiers, laissant le  
palais entièrement libre.

Après de longues re-  
cherches, ces appareils,  
d'une légèreté incompa-  
rable, suppriment enfin  
les lourdes plaques et les  
crochets et cachent à  
l'examen le plus minutieux  
toute trace d'artifice.

Ils ne tombent pas de  
la bouche comme certains  
systèmes américains, et la  
mastication s'opère de la  
sorte d'une façon parfaite.

Les pièces dentaires  
ayant de lourdes plaques  
sont transformées par  
mon système.

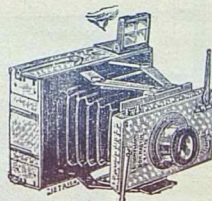
Dentier blindé d'or  
depuis 100 fr.



59, rue de Chaillot.

46, Avenue Marceau (Champs-Élysées) PARIS.

Der Artz Spricht Deutsch, English Spoken



Appareils de poche, pliants, en aluminium

Kodak, Jumelles, Détectives, Catalogue franco

**DOM-MARTIN** INGÉNIEUR-CONSTRUCTEUR  
51 bis, bd St-Germain, PARIS

**NLE DÉCOUVERTE**  
PHOTOTYPIC  
Artistique  
(Tirage pour amateurs dep.  
25 épreuves. Cliché rendu  
intact. Cartes, invitations  
chasse, papier à lettres, me-  
nus : 3 f. les 25, 4.50 les 50, 8 f. le 100)

Maison fondée en 1874

**NEPVEU DE VILLEMARCEAU**

PARIS — 13, rue Charlot — PARIS

Exposition Universelle de 1900. La plus haute récompense dans le Cotillon

Fabrique spéciale d'accessoires pour la Danse et le Cotillon

Envoi franco sur demande du Catalogue illustré

5 pour 100 d'escompte en présentant ce programme

**LUXIT** Peigne imperdable

Breveté S. G. D. G. en France et  
à l'Étranger. — Marque déposée

Seul Concessionnaire pour la vente en France

**E. DUVAL** 3, rue Abel, Paris (12<sup>e</sup> Arrond.)

TÉLÉPHONE 928-34

A LA SORTIE DE L'ATHÉNÉE

**Allons Souper chez CONSTAN'S**

2, rue Gluck (près Opéra)

**DÉJEUNERS, DINERS & SOUPERS**

CUISINE DE PREMIER ORDRE (prix modérés)

Hautes, Nouveautés,  
Trousseaux, Matinées,  
Jupons, English spoken.

**Maison ROCHARD**

73, Bd Haussmann

Téléph. : 231-11

Mouchoirs, Dentelles,  
Corsages, Peignoirs,  
Linge de table, et Linge de maison.

**ARMES DE LUXE & DE PRÉCISION**

**J. NORRY**

ARQUEBUSIER

Breveté  
s.g.d.g.

101, rue Saint-Lazare

PARIS



MUNITIONS ET ARTICLES DE CHASSE

Spécialité de Cartouches chargées

TOUTES LES ARMES SONT GARANTIES

Envoi franco  
du  
Catalogue  
illustré  
sur demande.

**J. Lefebvre, S<sup>r</sup>**



## Le Directeur de l'Athénée



Cliché Nadar.

Le Docteur Abel DEVAL, le très sympathique directeur de l'Athénée, est un homme de théâtre par excellence.

Venu à Paris pour travailler et finir la médecine, le jeune étudiant fut bientôt attiré vers un autre but par sa passion artistique ; se présenta aux examens du Conservatoire et fut admis l'un des premiers dans la classe de Got, d'où il sortit lauréat. Depuis dix ans, M. Deval a joué ou créé à Paris un grand nombre de premiers rôles qui lui ont valu une notoriété et une situation artistiques

des plus en vue. Parmi ses succès, citons : *les Rois* (rôle du prince Otto), *Michel Strogoff* (Michel), *Magda* (Keller), *Gismonda* (Zaccaria), *La Tosca* (Scarpia), *le Spiritisme* (Valentin), *Fédora* (Louis Ipanoff), *Peer Gynth* (Peer Gynth), puis Rembrandt, qu'il fit applaudir à Paris et à l'étranger.

Détail curieux, M. le Docteur Deval s'intéresse toujours très vivement à la médecine. Cela lui est une diversion aux travaux épuisants de l'art dramatique ; ainsi, il passa sa thèse de docteur quelques jours après sa création des *Mauvais Bergers*. Et c'est cette activité extraordinaire qui permet au jeune directeur d'assumer, dans son théâtre, les multiples responsabilités d'artiste, de directeur et de metteur en scène. Aidé par la brillante compagnie d'auteurs et d'artistes de très grand talent qu'il a su réunir dans cette délicieuse salle de la rue Boudreau, M. Abel Deval a classé l'Athénée parmi les premiers théâtres de Paris. M. Abel Deval a remporté un véritable triomphe dans le rôle de Julien de Subercaux, des *Demi-Vierges*, et a créé, depuis, Jacques Hervé, de *la Blessure* ; d'Alvarays, de *En Fête* ; Raymond de Roville, dans *le Vertige* ; le général Servin, de *l'Auréole* ; Jacques, dans *Madame Flirt* ; Maurice de Gransey, dans *le Cadre*.





# Les Auteurs

## M. Paul GAVAUT



Phot. Stebbing.

Agé de trente-quatre ans à peine. M. Paul Gavault a déjà remporté sur les scènes les plus en vue les gros succès qui consacrent un nom.

A peine ses études finies au lycée Louis-le-Grand, il se mit à faire du journalisme, débuta en 1888 au *National*, puis entra à la *Petite République*, au *Voltaire*, et enfin au *Soir*, où, pendant trois ans, il rédigea la critique dramatique avec une incontestable autorité.

M. Paul Gavault, qui est une des figures les plus connues et les plus sympathiques du monde de la Presse, — lequel monde apprécie fort sa verve intarissable et sa bonne grâce constante — est aussi un homme de théâtre accompli.

Les victoires dramatiques remportées par M. Paul Gavault, seul ou en collaboration, ne se comptent plus.

Signalons, parmi les plus éclatantes :

A Cluny : *le Papa de Francine*, dont les représentations à Paris dépassent à l'heure actuelle la 500<sup>e</sup>; *les Démoniselles des Saint-Cyriens*, avec Louis Varney; *Charmant séjour*, avec P.-L. Flers.

Aux Bouffes-Parisiens : *Shakspeare*, avec Serpette et Flers; *le Jockey malgré lui*, avec Ordonneau et Roger.

Aux Variétés : *le Pompier de service*, *les Petites Barnelt*, avec Louis Varney, et cette étincelante *Revue des Variétés* qui le classa, l'an dernier, au premier rang des revuistes de l'époque.

Au Palais-Royal : *Chéri!* puis, avec Georges Berr, *les Femmes de paille*, *Moins cinq*, *l'Inconnue*, *Family Hotel*, *les Dupont*, etc.

À l'Athénée, où il fut particulièrement heureux, M. Gavault a donné *Cocher*, *rue Boudreau!* *Madame Flirt* et, enfin, *l'Enfant du miracle*.

À l'Odéon : *Plutus*, adaptation d'Aristophane, en trois actes, qui obtint un retentissant succès.

Au Châtelet : *les Aventures du Capitaine Corcoran*, avec Berr et Vely, qui tiennent encore l'affiche après 150 représentations.

M. P. Gavault met de la joie partout où il passe. C'est un auteur délicieux et un metteur en scène de premier ordre. Partout où on le mande, il apporte sa fantaisie victorieuse, son humour personnel et savoureux, sa marque enfin, si reconnaissable, que l'on dit : « C'est du Gavault », comme on disait naguère : « C'est du Meilhac » ou « c'est du Toché ».

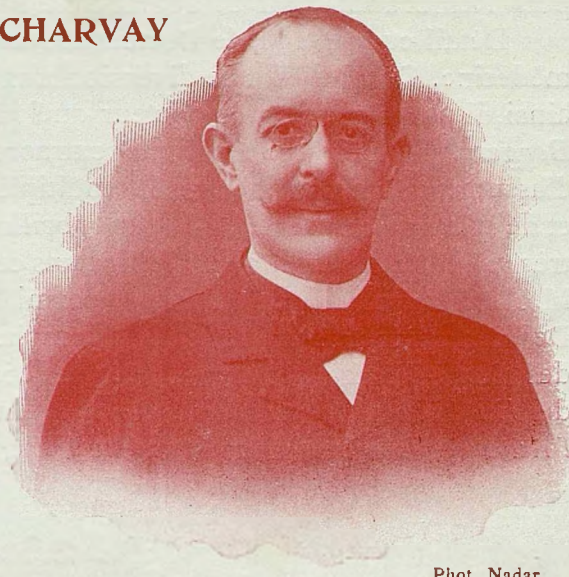
## M. Robert CHARVAY

Parisien de Paris. Se destine tout d'abord au barreau. Débute au Palais, en 1880, comme secrétaire d'un ancien bâtonnier de l'ordre des avocats, M<sup>e</sup> Desmarest. Plaide brillamment pendant quelques années.

En 1888, abandonne la toge pour la plume. Entre dans le journalisme. Chronique successivement à l'*Événement*, au *Gil Blas* et passe à l'*Echo de Paris* où, en 1891, il succède à Aurélien Scholl comme chef de l'importante rubrique des « Echos » qu'il dirige encore aujourd'hui sous le pseudonyme du *Nain Jaune*.

Auteur d'un volume : *les Mots de Voltaire*, honoré d'une étincelante préface d'Ernest Renan. Le livre est aujourd'hui introuvable.

Côté théâtre : Hier : *le Voyage avant la Noce*, opérette en trois actes, à Trianon; aujourd'hui : *l'Enfant du miracle*, à l'Athénée; demain : *Papa Mulot*, comédie dramatique en trois actes, au théâtre Antoine; après-demain : *Dernière Campagne*, quatre actes, avec Pierre Veber. *La Santé du cœur*, trois actes; *Péché de Vieillesse*, trois actes; *le Dernier Miracle*, un acte, en collaboration avec Paul Acker. *Et cætera*, etc...



Phot. Nadar.





## Les Interprètes



### M<sup>lle</sup> Marguerite CARON



Phot. Boyer.

La triomphatrice d'hier, dont les journaux, en un accord parfait, chantent les louanges. Voici un succès qui, s'il fait des envieuses, est au moins des plus mérités. Jamais la charmante artiste n'a fait preuve de qualités plus solides, et dans ce rôle d'Adrienne, où elle fut toute de charme, elle fait apprécier davantage son talent bien personnel et son jeu sûr et prenant.

Parisienne pur sang, M<sup>lle</sup> Marguerite Caron fut, très jeune, attirée par le théâtre, et débuta avec un certain éclat au Vaudeville. Engagée aux Nouveautés, crée *l'Hôtel du Libre-échange*. Se fait justement applaudir à la Renaissance dans *Amants* où elle crée Henriette, puis M<sup>me</sup> Guillerand de *la Figurante*,

Marthe de *la Meute*, Thecla de *Spiritisme*; fait partie, dans le rôle de M<sup>me</sup> Costard, de la troupe d'élite qui fit triompher le *Nouveau Jeu* aux Variétés. Enfin, après un nouveau succès dans Henriette de *la Layette*, au Gymnase, est engagée à l'Odéon où elle se fait applaudir dans *Ma Fée* et dans M<sup>me</sup> de *Lapommeraye*.

On le voit, toute cette carrière si brillante s'est entièrement passée à Paris, et l'étoile de notre second Théâtre-Français a toujours aimé la capitale, au point de refuser les diverses propositions, cependant bien tentantes, que les impresarios lui ont souvent faites pour l'emmener à l'étranger. Les Parisiens lui en savent gré et lui prouvent leur reconnaissance en l'applaudissant davantage à chacune de ses nouvelles créations.



### M. Emmanuel MATRAT

Lauréat du Conservatoire. A appartenu successivement aux théâtres des Nouveautés, de l'Odéon, du Châtelet, du Palais-Royal, du Gymnase et Antoine.

Partout il a connu le succès, et ses créations dernières, au théâtre Antoine, sont encore gravées dans toutes les mémoires.

Est-il besoin de rappeler qu'il triompha dans le père Planchot des *Remplaçantes* et qu'il fut aussi l'avocat Barbemolle du *Client sérieux*, le garde champêtre Bécu de *la Terre* et, enfin, il y a quelques mois à peine, le commis-voyageur Loiseau de *Boulevard-Suif*?

Spécialement engagé à l'Athénée pour créer le rôle de Croche dans *l'Enfant du miracle*.



Phot. Numa Blanc fils.





## M<sup>lle</sup> Louise BIGNON



Une Parisienne de Paris ; commence très jeune à jouer de petits rôles dans différents théâtres.

Part à Lyon au théâtre des Célestins, où elle joue, pendant deux ans, l'emploi des coquettes, revient et débute à l'Athénée où elle se fait applaudir. Crée Betty dans *l'Anglais tel qu'on le parle*, puis *l'Amour pleure et rit*, *l'Homme à l'oreille coupée*, la *Mariée du Touring-Club*, les *Demi-Vierges* ; la jolie Dubarry de *En Fête*, Fleurange dans *Pour être aimée*.

Prêtée aux Folies-Dramatiques pour créer M<sup>me</sup> Dingo dans *le Billet de Logement*. Léonie dans *la Famille du Brosseur*. Berthe Paradeux dans *l'Enfant du miracle*, à l'Athénée.



## M. LE GALLO

Le nouveau pensionnaire de l'Athénée est né à Paris le 15 décembre 18...

Il a débuté avec succès aux Folies-Dramatiques dans *Coquin de Printemps*, puis à Cluny

où il créa, avec une fantaisie des plus délicates, le rôle du commissaire dans *la Femme du Commissaire*.

Parmi ses plus jolies créations, citons encore l'inspecteur d'*Innocent* ! Aux Nouveautés, *le Capitole* ; au Gymnase, *la Darcelle*.

Enfin M. Le Gallo a obtenu de récents triomphes aux Capucines où il joua successivement *Quart de soupir*, *Chouchotte*, *Au temps des Croisées* et *le Je ne sais quoi*.

Georges dans *l'Enfant du miracle*.



## M. Jean PÉRIER

Né à Paris le 2 février 1869.

Deux premiers prix au Conservatoire, en 1893.

Engagé à l'Opéra-Comique, y fait un séjour de deux ans et s'adonne ensuite à l'opérette. Crée Rival, *la Falote*, *Shakspeare*, *Véronique*, etc.

Retourne à l'Opéra-Comique, triomphe dans *la Basoche*, *la Fille de Tabarin*, *la Vivandière* et, enfin, *Pelléas et Mélisande*.

Récemment engagé au Châtelet, il obtient un succès sans précédent dans le rôle de Tapon-Vernouillet des *Aventures du Capitaine Corcoran*.

Le couturier dans *l'Enfant du miracle*.



## M<sup>lle</sup> Marguerite TEMPLEY



Élève de MM. Silvain et de Féraudy. Débute aux Nouveautés dans *la Dame de chez Maxim* où elle se fait remarquer au point de remplacer, au pied levé, M<sup>lle</sup> Cassive dans le rôle de la même Crevette, qu'elle joue 163 fois avec le plus grand succès.

Est demandée à Liège pour ce même rôle. Crée, à Bordeaux : Pauline de Glave du *Vieux Marcheur* ; à Royan : *Mamour*, *Coralie et C<sup>o</sup>*, *le Coup de Fouet* ; à Bruxelles : *les Maris de Léontine*. Au Gymnase, elle crée Césarine dans *Pépin Cadet*.

Engagée à l'Athénée, elle y reprend Olympia de *Tête de Linotte*.

Prêtée aux Folies-Dramatiques : M<sup>me</sup> de Veumont dans *la Famille du Brosseur*.

Et revient à l'Athénée pour créer Marguerite dans *l'Enfant du miracle*.



Phot. Sereni, Bordeaux.

## M. Marcel LEVESQUE



Élève de Guillemot, débute à la Bodinière ; y crée *la Sentinelle vigilante*, *Riquet à la Houppe*. Fait une saison au Théâtre Khédivial du Caire. — Crée, aux Capucines : *le Coup de Cyrano*, *l'Ami de la Maison*, *les Tribunaux comiques*, *le Convive*, *Mignardise*, *Dent pour dent*, *Monsieur est servi*, *Un petit homme*, etc... ; au Grand-Guignol : *Dans la Haute*, *Galimard interpellé*, *Une Jeune Femme très bien gardée*. — Engagé par M. Deval,

reprënd à l'Athénée : l'interprète de *l'Anglais tel qu'on le parle*, Champanet de *Tête de Linotte*. — Crée Félix de *Pour être aimée*, le facteur du *Vertige*, l'académicien Princeteau de *Pour le Monde*. Le conférencier La Cerda de *Madame Flirt*. — Aux Folies-Dramatiques, il crée Chapoulot, le concierge-juge de paix de *l'Étude Tocasson*, et reprend, dans *le Billet de Logement*, le rôle de Moulard, qu'il joue cent fois. Aquilar dans *l'Auréole*. — Lescalopier dans *l'Enfant du miracle*.



Phot. Nadar.





# L'ENFANT DU MIRACLE



Comédie-Bouffe en 3 actes, de MM. Paul GAVAUT et Robert CHARVAY.

## DISTRIBUTION

Croche. . . . .	MM. Matrat.	Élise. . . . .	M <sup>mes</sup> Marguerite Caron.
Georges Durieux. . . . .	Le Gallo.	Berthe Paradeux. . . . .	Louise Bignon.
Pauline. . . . .	Périer.	Marguerite. . . . .	Templey.
Lescalopier. . . . .	Levesque.	M <sup>me</sup> de Langrune. . . . .	Aël.
Lensquenet. . . . .	Bullier.	Hermance. . . . .	
Paradeux. . . . .	Bouchard.	Suzanne. . . . .	Dumont.
Hernani. . . . .	Garbagni.		Lambert.
Baptiste. . . . .	Belugue.		

## CHASSÉ-CROISÉ

Comédie en un acte, de MM. Paul GAVAUT et BERR.

Raoul. . . . .	MM. Bouchard.	Gilberte Dutrey. . . . .	M <sup>mes</sup>
Dutrey. . . . .	Godeau.	Rose Mousse. . . . .	Chantenay.
Étienne. . . . .	Bussy.	La Concierge. . . . .	Guett.
			Dumont.

Décors par M. Emile CHAPERON

## Analyse

### PREMIER ACTE

Un salon de l'hôtel Moulurey.  
Elise Moulurey, veuve depuis quelques jours d'un mari âgé et puissamment riche, organise sa nouvelle existence. Elise ébauche un projet de mariage avec un jeune avocat, M. Georges Durieux; mais, pour être certaine de ne pas lui accorder de trop fortes privautés « avant la noce », elle l'oblige à s'éloigner jusqu'à ce que le délai légal soit atteint. Georges ira faire le tour du monde.  
Elise dépense sans compter; elle acquiert de son architecte, M. Croche, les *Eaux Fraîches*, un domaine de 500.000 francs.  
Brusquement elle apprend que son mari est mort intestat : bien mieux, il existe un testament antérieur au mariage et qui institue la ville de Guéret légataire universelle.  
Ruinée !  
Croche s'agit, examine et finit, dans ce cas désespéré, par trouver une solution imprévue, le testament dit : « *En l'absence de tout héritier direct, je donne ma fortune à Guéret...* » Donc, s'il y avait un héritier direct, c'est-à-dire un enfant, il hériterait, on serait sauvé !  
Il faut avoir un petit Moulurey, — un enfant du miracle !  
L'enfant né trois cents jours après la disparition du mari étant réputé légitime, il faut dans ce délai, « qui est libéral » dit Croche, avoir un héritier.  
C'est roide ! Aidé de Berthe, une amie d'Elise, Croche obtient qu'elle laissera rechercher Georges Durieux, le fiancé tout désigné pour un pareil... devoir.

### 2<sup>e</sup> ACTE

Hélas ! ces recherches sont infructueuses. Georges est parti pour faire le tour du monde sans laisser d'adresse. En vain, un policier espagnol le recherche — pas de trace.  
On reçoit une dépêche de Liverpool : « Je pars pour l'Amérique ». Perdus ! car si Georges est en Amérique, jamais il ne reviendra en temps utile pour ce qu'on veut de lui !  
Croche et Berthe, tous deux intéressés à ce qu'Elise hérite, sont près de se désespérer lorsque Georges arrive... Il n'a pas quitté Paris et s'est caché dans un petit hôtel, derrière le parc Montsouris, avec une « demoiselle », ancienne femme de chambre de M<sup>me</sup> Moulurey : il vient l'avouer et demande son pardon.  
Elise est furieuse, Croche exulte et plaide la cause de Georges. Après des péripéties et des incidents, au cours desquels Elise est partagée entre ses désirs d'hériter et ses scrupules d'honnête femme, enfin elle va céder; elle est dans les bras de Georges.... On sonne !  
Un monsieur arrive de Guéret (Creuse) avec une valise datant d'il y a cent ans, un accoutrement bizarre et une tête invraisemblable. C'est le secrétaire de mairie délégué auprès de M<sup>me</sup> Moulurey pour la surveiller pendant trois cents jours, puisqu'elle a prétendu se trouver dans une situation intéressante. Le défenseur des droits de la ville, fort de l'article 363 du Code, s'installe dans l'hôtel et flanque le fiancé à la porte.  
Croche est désespéré.

### 3<sup>e</sup> ACTE

Croche a eu une idée géniale. Pour se débarrasser de M. Lescalopier (c'est le nom du secrétaire), il lui a fait faire la noce toute la nuit. Au matin, il espère que cet individu, à bout de forces, s'endormira pour une journée et les laissera agir.  
En effet, Lescalopier revient pochard et finit par s'endormir. Georges revient et tout paraît devoir se passer selon les désirs de Croche, mais les deux amoureux qui ont passé la nuit, l'un et l'autre, s'endorment....  
Georges, dans son sommeil, renverse une potiche qui se brise avec fracas.... Voilà Lescalopier réveillé.  
Il faut fuir; mais Georges se déguise en domestique, et le truc réussirait si le stupide policier ne le découvrirait pas au moment où l'on s'y attend le moins. On égare Lescalopier sur la trace de Berthe et, après mille efforts, il est dépité.  
C'est alors que, suprême mésaventure, on apprend que Georges.... Mais il faut voir le troisième acte, dont les incidents gais et les rebondissements obtiennent le plus joyeux effet.  
On finit par retrouver le testament de feu Moulurey dans la potiche, et tout finit moralement par un mariage.

38, Chaussée d'Antin, OPÉRA DENTAIRE  
Angle de la rue Lafayette  
Seule maison livrant ses dentiers à essai de mastication, garantis 10 ans. Consultations, renseignements gratuits. — Propreté, antiseptie rigoureuse.

\*\*\*\*\*  
EAU de SUEZ DENTIFRICE ANTISEPTIQUE  
Poudre et Pâte Dentifrices. — EUCALYPTA, Eau de toilette hygiénique  
EN VENTE PARTOUT

CARMÉINE PÂTE DENTIFRICE  
HYGIÉNIQUE  
ADOPTÉE PAR LE MONDE ÉLÉGANT  
110, rue de Rivoli, PARIS et partout

PLAQUES PAPIERS PHOTO  
En Vente Partout  
JOUGLA  
CRÈME SIMON PARIS  
POUDRE de riz et SAVON SIMON complètent les effets de la CRÈME SIMON  
SANS RIVALE pour les soins de la peau  
Exiger le vrai nom

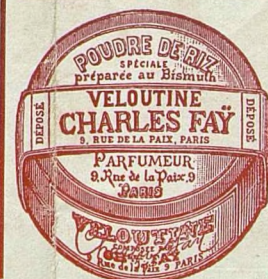
Pour CONSERVER vos CHEVEUX  
faites usage du merveilleux

PÉTROLE HAHN  
Antiseptique Régénérateur  
En vente partout : flacon 2 50, 4 et 10 fr.  
REFUSER LES IMITATIONS  
GROS — F. VIBERT, Fabricant (LYON)

Le Crédit français  
2, rue de la Chaussée-d'Antin, Paris  
PAYEMENT COMPTANT  
RENSEIGNEMENTS GRATUITS  
ACHÈTE les TITRES INALIÉNABLES, les NUES-PROPRIÉTÉS de tous titres ou d'immeubles, et TOUS DROITS sur immeubles ou sur titres.

Complète transformation de la  
PARFUMERIE DES GALERIES-S<sup>T</sup>-MARTIN  
11 et 13, boulevard Saint-Martin. — TÉLÉPHONE : 212-11. — Maison UNIQUE dans Paris vendant toutes les MARQUES connues à PRIX RÉDUITS  
CATALOGUE FRANCO SUR DEMANDE. — Maison BAUDIS et MANILÈVE. — Expédition franco au-dessus de 25 francs.

JEUX AU PARADIS DES ENFANTS LE COTILLON 156 JEUETS  
Rue de Rivoli, Paris



Veloutine Ch. FAY  
9, RUE DE LA PAIX, PARIS  
Spécialité de Parfumerie pour les soins et l'embellissement de la peau.  
Poudre de Riz et Crème Veloutine  
Crème Camélia,  
Crème Impératrice, Fards super fins

58, Boulevard de la Villette  
PARIS  
Bornibus  
Sa MOUTARDE  
Ses CORNICHONS Mère Marianne

LIQUEUR BÉNÉDICTINE Exquise Digestive

POUR LA PUBLICITÉ, s'adresser à M. MARTINETTI, 8 bis, rue de Châteaudun, PARIS.

Pianos STEINWAY, les meilleurs du monde. E. MOUILLÉ,  
agent général, 1, rue Blanche. Pianos E. MOUILLÉ,  
location depuis 10 fr.; vente-location, 20 fr. par mois.





## M. BULLIER

Un Parisien ; élève de Delaunay, quitte le Conservatoire et débute par une tournée en France et à l'étranger. Entre à l'Odéon, où il débute dans Bartholo du *Barbier de Séville*, crée et joue successivement dans *le Modèle*, *Crise conjugale*, *les Deux Sœurs*, etc. Engagé à la Comédie-Parisienne, il crée avec succès *l'Ecole des Amants*, *Mirages*, *les Miettes*, *les Apparences*, etc. Après le théâtre des Arts de Bordeaux et le Casino de Royan, vient de signer un engagement de trois ans avec M. Deval. Turgys dans *En Fête*, Coujerol dans *Pour être aimée*, Chardigny dans *le Vertige*. Reprend Hector le Tessier dans *les Demi-Vierges*, Rollot de *l'Aurécle*, Ancelin dans *Madame Flirt*, Privat dans *le Cad'e*.



Phot. Nadar.

## M<sup>lle</sup> Thérèse CHANTENAY

Née à Turin en 1883. Passe deux ans au Conservatoire, dans la classe de Paul Mounet ; joue à l'Ambigu dans *la Fille du Garde-chasse*, dans *Gigolette* ; crée, aux Escholiers, *l'Etranger* ; passe au théâtre Sarah Bernhardt pour jouer dans *Théroigne de Méricourt*, Anaïs dans *la Dame aux Camélias* ; engagée par M. Deval à l'Athénée, crée le rôle de M<sup>me</sup> de Langrune dans *l'Enfant du miracle*.



Phot. Reutlinger.

## M. Edmond BOUCHARD

Né à Lille en 1874. Joue l'emploi de grand premier comique dans les principales villes de province : Lille, Rouen, Le Havre, puis Bruxelles, etc. Interprète Ragueveau dans la tournée de *Cyrano de Bergerac*. Engagé par M. Porel, il joue ou crée au Vaudeville *Zaza*, M<sup>me</sup> Sans-Gêne, *Sylvie*, *la Robe rouge*. Passe aux Bouffes-Parisiens pour créer *l'Amour du Prochain*, *le Nez qui remue*.

Entre temps termine ses études de médecine et se fait diplômer de la Faculté de Paris.

Engagé par M. Richemond, qui lui confie le rôle de Colfat père dans *la Famille du Brosseur*.

A l'Athénée, Paradeux, dans *l'Enfant du miracle*.



Phot. Nadar.







Phot. Nadar.

## M<sup>lle</sup> AËL

Née à Paris; élève de Silvain qui la remarqua très jeune et la prit dans sa classe au Conservatoire, dont elle est sortie en 1899, après avoir été récompensée.

A joué *Sabine* aux côtés de son maître et *Elmire* avec la troupe de l'Odéon. A fait, depuis, plusieurs créations à la Bodinière, au théâtre de l'Athénée-Saint-Germain, dans des pièces de Manuel, Grandmougin, vicomte de Borelli et de Noussanne, qui lui ont valu les éloges les plus flatteurs de la part de ces éminents auteurs. Crée, à l'Ambigu, *la Fille du Garde-chasse*, joue *Rogers-la-Honte*, et, à l'Athénée, crée *le Vertige*, *Pour le Monde*, *l'Auréole*, *Madame Flirt*, *les Angles du Divorce*, *Un Invité*, reprend M<sup>me</sup> Aquilar dans *l'Auréole*, et crée M<sup>me</sup> de Langrune dans *l'Enfant du miracle*.



## M. GARBAGNY

Elève de Got et de Féraudy. Sort du Conservatoire avec le 2<sup>e</sup> prix de comédie; engagé à l'Odéon, débute dans *le Médecin malgré lui*, crée *le Chemineau*, les

*Antibel*, *Allez, Messieurs! Plutus*, joue *les Corbeaux*, *le Chien de garde* et, pendant quatre ans, tient l'emploi des jeunes valets du répertoire classique. Passe au Gymnase, joue *la Layette*, *le Complot*; crée aux Capucines *Silvérie ou les Fonds hollandais*; au Grand-Guignol, *les Projets d'un mari*, *l'Envers d'un ruban*; aux Bouffes-Parisiens, *l'Instantané*, *le Nez qui remue*, *Claudine à Paris*, *l'Ordre de l'Empereur*. Engagé par M. Richemond, reprend *le Billet de Logement*. Prêté aux Bouffes-Parisiens, vient d'y créer *le Jockey malgré lui*.



## M<sup>lle</sup> VINCOURT

Elève de Larcher, débute à l'Athénée dans *Pour être aimée*; a créé depuis *Pour le Monde*, *le Vertige*; reprend le rôle de Marthe de Reversier des *Demi-Vierges*. M. Deval lui confie le rôle de la comtesse Clary dans *l'Auréole*, M<sup>lle</sup> Despréaux aînée dans *Madame Flirt*, Gisèle Deroy dans *le Cadre*.



Phot. Nadar.





Cl. F. Schrader.

## M. Fernand GODEAU

Engagé à l'Odéon après un prix au Conservatoire (élève de Maubant), il passa au Théâtre Impérial Français de Saint-Petersbourg, puis au Théâtre Royal du Parc, à Bruxelles; à Paris, Porte-Saint-Martin, Gymnase, Renaissance (1901), et, enfin, à l'Athénée, où il prend le rôle de Robert Beaujy dans *Leurs Amants*.



## M<sup>lle</sup> H. LE BRUN

Parisienne, entre au Conservatoire pour la musique, en 1892. Lauréate en 1895, aimant le théâtre par-dessus tout, débute aux Bouffes-du-Nord où elle joue toutes les ingénues du répertoire dramatique. Après un court



Phot. Nadar.

passage aux Bouffes-Parisiens, rentre au Palais-Royal où elle crée M<sup>me</sup> Cyprien dans *Bichott*, Berthilde de *l'Af-faire Mathieu*, la rosière du *Sublim*, *Ernest*, etc. Engagée par M. Deval, débute dans *le Cadre*, rôle d'Hermance de Tay; reprend le rôle de Constance dans *l'Auréole*, la

concierge dans *Une bonne fortune*, Suzanne dans *l'Enfant du miracle*.



Phot. Nadar.

## M. RAMY

Né à Londres de parents français. Entre au Conservatoire dans la classe de Got. Deux ans après, débute à l'ancien Athénée, puis quitte Paris pour l'Amérique du Sud; à son retour, joue à la Porte-Saint-Martin plusieurs rôles; puis, repris du goût des voyages, accompagne M<sup>me</sup> Sarah Bernhardt et M. Coquelin dans leurs tournées en Europe et en Amérique, pendant dix ans. C'est là qu'il est remarqué par M. Deval, qui l'engage pour remplir les fonctions de Régisseur général.

Toutes les artistes  
emploient la

VELOUTINE CH. FAY

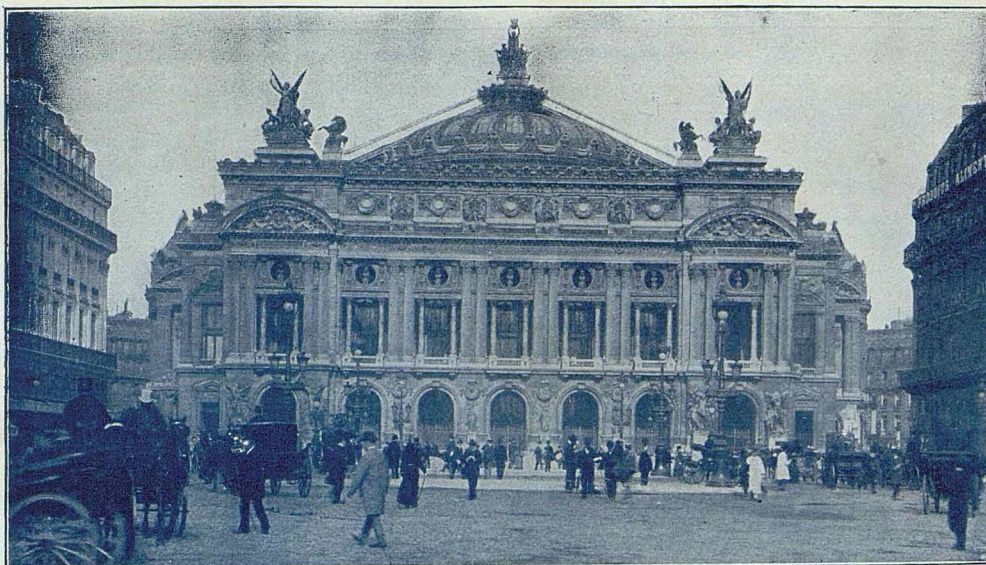
LIQUEUR

BÉNÉDICTINE

Exquise Digestive

Pour la PUBLICITÉ, s'adresser à M. A. MARTINETTI, 8 bis, rue de Châteaudun.





Phot. Ladrey-Disdéri.

*Vue de la place de l'Opéra, à Paris.*

## ALLEVARD-LES-BAINS

Maladies de Poitrine. — Voies respiratoires.

CURE THERMALE ✱ 1903

Demander notices illustrées à la  
Compagnie générale d'Eaux minérales  
et Bains de mer — 13, rue Taitbout

## S'-GERVAIS-LES-BAINS

Dermatoses. — Neurasthénie.

## SALINS DU JURA

Débilité des Femmes et des Enfants.

CURE THERMALE ✱ 1903



CHAMPAGNE

Mercier & C<sup>ie</sup>



ÉPERNAY

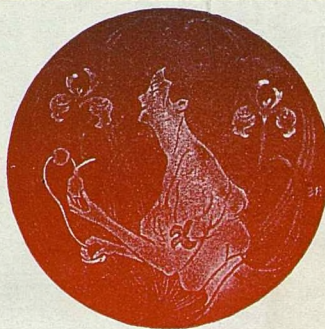
**BRUCKER**

Costumes Tailleur  
élégants,  
depuis...

175 fr.

Télép. 308-52

26, Place de la Madeleine



**LISÉRIS**

DERNIÈRE CRÉATION

*Le Parfum préféré  
des Éléantes*

Parfumerie V. RIGAUD  
1, Faubourg St-Honoré (Rue Royale), PARIS

PRIX  
très  
modérés

**MAISON ALBERT**

BLANCHIN & C<sup>ie</sup>

**Tailleurs**

POUR MESSIEURS ET POUR DAMES

30, Faubourg Montmartre, 30

— EN FACE LE PASSAGE VERDEAU —

RAYON SPÉCIAL DE LOCATION D'HABITS

Téléphone 309-89

Prime de 3 fr. sur location d'habits.

Prime de 10 fr. sur tout achat minimum de 90 fr.

MAISON  
de  
confiance





Phot. Ladrey-Disdéri.

*Vue de la Madeleine.*

75 Boulevard.. Cligny Paris

**ANTIQUITES MODERNITES**

ÉCHANGES  
EXPERTISES  
MA

MEUBLES  
ETOFFES  
BIBELOTS

ART

les Authiat  
Experts Antiquaires

+ Le plus grand Établissement d'Ameublement du Monde +

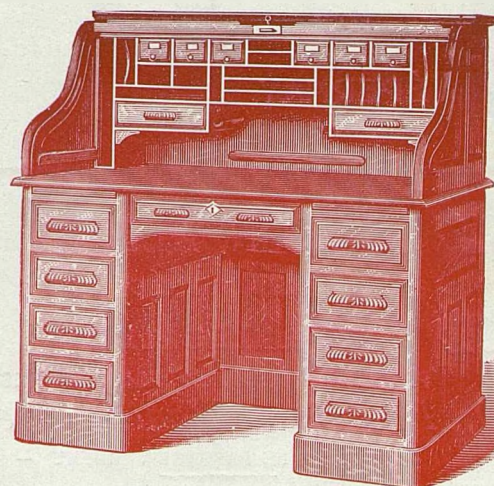
PARIS **MAPLE & C<sup>o</sup>** LONDRES

**Meubles Anglais**

**SPÉCIALITÉ de BUREAUX à RIDEAU**

**" STANDARD "**

**G  
R  
A  
N  
D  
P  
R  
I  
X**



**P  
A  
R  
I  
S  
1  
9  
0  
0**

5, rue Boudreau (en face le Théâtre de l'Athénée).



A partir du 2 Avril 1903

# FOLIES-DRAMATIQUES

Bureaux à 8 heures | **TOUS LES SOIRS** | Rideau à 8 h. 1/2

## L'HÔTEL DU LIBRE- ÉCHANGE

Vaudeville en 3 actes,  
de MM. Georges FEYDEAU et Maurice DESVALLIÈRES

On commencera par un vaudeville du répertoire

DIMANCHES  
& FÊTES

## MATINÉE

On peut louer par Téléphone (285-64), de 11 h. du matin à 7 heures du soir.



# Grande Photographie Ladrey-Disdéri

## LÉONARD, Successeur

PEINTRE-SCULPTEUR, LAURÉAT DE L'ÉCOLE DES BEAUX-ARTS DE PARIS

6, boulevard des Italiens, 6  
PARIS

### Photographie de la Présidence

du Corps diplomatique  
DES MINISTÈRES,  
DU PARLEMENT, DES FACULTÉS,  
DES SOCIÉTÉS SAVANTES,  
DES GRANDES ÉCOLES.



### Portraits artistiques

en tous GENRES



Émaux vitrifiés inaltérables

en noir et en couleur

CAMAIEU ET SANGUINE



MINIATURES



### REPRODUCTIONS

et

Agrandissements inaltérables

PAR TOUS PROCÉDÉS

CHARBON, PLATINE, BROMURE



### DESSINS ♦ PASTELS

PEINTURES A L'HUILE

AQUARELLES



Reproductions de dessins

Tableaux peints, Plans, Lettres

Pièces judiciaires



### Encadrements

en tous genres

**BON-PRIME**

OFFERT AUX ACHETEURS

DU

Programme illustré de l'Athénée

donnant droit

à un superbe PORTRAIT 13 X 18  
fait dans les ateliers de la

G<sup>de</sup> Photographie LADREY-DISDÉRI

LÉONARD, SUCC<sup>r</sup>

6, Boul. des Italiens

PARIS

M. LÉONARD, encouragé par le succès constant des primes exécutées en 1901, qui lui ont amené plusieurs milliers de clients nouveaux, invite les acheteurs du Programme de l'ATHÉNÉE à utiliser pour eux-mêmes ou pour leur famille le bon qui leur est offert et qui leur permettra d'apprécier, à titre absolument gratuit, la qualité exceptionnelle des travaux artistiques de sa Maison.

N. B. — Prière de venir prendre rendez-vous pour la pose. — La même personne ne peut cumuler plusieurs Bons.





Phot. Ladrey-Disdéri.

*Vue de la Place de la Bourse, à Paris.*

## ST-GERVAIS-LES-BAINS

Dermatoses. — Neurasthénie.

SALON DE COIFFURE SPÉCIALE POUR DAMES

## Maison PAUL

2, rue de l'Isly et 9, rue du Havre

La Maison PAUL recommande spécialement ses **Postiches d'Art**, légers, pratiques, invisibles, et tout ce qui se rapporte à l'hygiène, aux soins de la chevelure. Ses **Teintures**, en toutes nuances, sont à base de HENNÉ et parfaitement inoffensives.

Pour les commandes, joindre l'échantillon de cheveux et indiquer la forme de coiffure préférée.

Siège Social :

**POTAGES**

Usines :

8, place de l'Opéra

Boulevard Arago

**MAGGI**

HORS CONCOURS

Membre

**Consommé**

Expos. Universelles  
PARIS

1889-1900

INCOMPARABLE pour redonner et conserver la fraîcheur et la beauté du teint. Fortifiant et rafraîchissant l'épiderme, il dissipe les rides, hâles, rougeurs, feux, démangeaisons, dartres.

**ROSALBA**  
LAIT HYGIÉNIQUE AUX ROSES DU JAPON

Ne contient ni sels de plomb, ni sels de mercure, est complètement inoffensif. Facilite l'adhérence de la poudre de riz.

Prix..... 4 fr.

DÉPOT :

**Pharmacie KOEHL**

107, Rue Réaumur \* PARIS





Phot. Ladrey-Disdéri.

*Vue de la Gare Saint-Lazare*

## MAISON LOUISE

EX-PREMIÈRE GRANDES MAISONS DE COUTURE

41, AVENUE TRUDAINE  
PARIS

COSTUME TAILLEUR A PARTIR 70 FRANCS

*A la sortie de l'Athénée allez à la*  
**Brasserie du Petit-Poucet**

42, rue Lepeletier  **TÉLÉPHONE : 261-35**

Choucroute garnie. 0 fr. 75  
Plat du jour . . . 0 fr. 75

**Bière Kochelbraü**

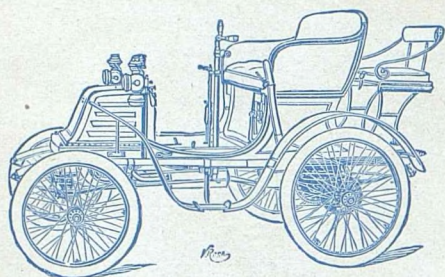


## L'AUTOMOBILE PAR EXCELLENCE!

*C'est le PONEY, le TONNEAU*

— “ **Georges RICHARD** ” —

4 Places, 3,800 Francs



— 23, Avenue  
de la Grande-Armée —

La preuve de sa perfection n'est-elle pas dans sa vogue:

**SIX CENTS Voiturettes en service!**

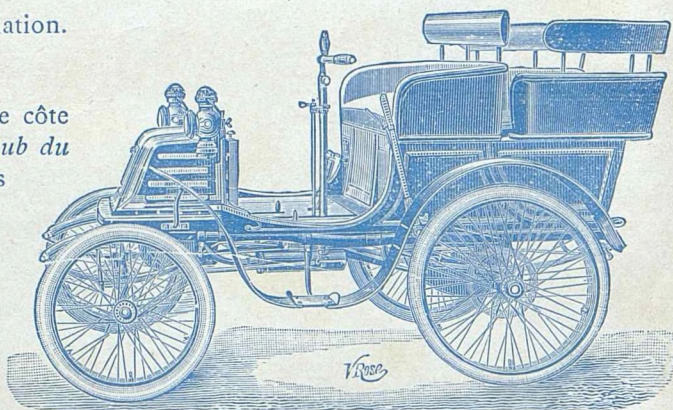
*et dans ses performances de 1900 et 1901, notamment:*

**LE PREMIER PRIX** du Concours de consommation.

**LE PRIX DE PARIS-ROUBAIX.**

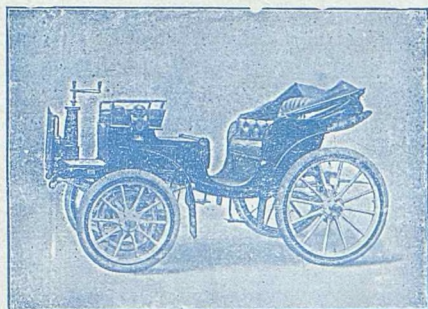
**LE PREMIER PRIX** dans la fameuse course de côte de Laffrey-Grenoble, organisée par l'Automobile-Club du Dauphiné, et comportant 7 kilomètres de côte sans aucun palier avec des pentes de 6 à 14 %.

**PREMIER PRIX** Course de Nice 1900.



**TROIS MÉDAILLES D'OR**

**A L'EXPOSITION UNIVERSELLE**



**POUR LA VILLE:**

*La seule voiture confortable, élégante  
et silencieuse est la*

“ **VOITURE ÉLECTRIQUE KRIEGER** ”

Compagnie Parisienne des Voitures Électriques procédés KRIEGER

Bureau de vente, garage et charge, 35, rue de Ponthieu, 35. — PARIS



