

*A Monsieur Leprieux  
affectueux  
Goursat*

# TOURNY-NOËL

5<sup>E</sup> ANNEE



EPN

BIBLIOTHEQUE MUNICIPALE  
TOURNY

SEM 35



## FABRIQUE DE MIROITERIE

MAISON FONDÉE EN 1875

### A. BROQUART

USINE A VAPEUR : 70, cours Le Rouzic, BORDEAUX-BASTIDE

Magasin spécialement organisé pour l'Exposition et la Vente  
des Glaces de style.

32, cours d'Alsace-et-Lorraine, 32

TÉLÉPHONE N° 300

SPÉCIALITÉ D'INSTALLATIONS D'ÉTABLISSEMENTS

BISEAUTAGE  
TAILLE DE CRISTAUX  
ORNEMENTATION  
DORURES  
ENCADREMENTS  
GRAVURE SUR VERRE  
RÉPARATION  
DE VIEILLES GLACES  
ET VIEUX CADRES  
LETTRES EN CRISTAL  
LETTRES BRILLANTES  
SOUS GLACE  
POUR ENSEIGNES

VERRES A VITRE  
DIAMANTS ET MASTIC  
CYLINDRES  
POUR PENDULES  
GLACES NUES  
POUR MEUBLES  
GLACES DE DEVANTURE  
GLACES DE VENISE  
MIROITERIE RICHE  
ET  
ORDINAIRE

GRAND ASSORTIMENT DE JOLIS ARTICLES FANTAISIE POUR ÉTRENNES

1, rue Sainte-Catherine, 1  
BORDEAUX

## CAOUTCHOUC

Vêtements imperméables pour Dames et Messieurs

TOUT FAITS ET SUR MESURE

CHAUSSURES DE PLUIE - BOTTES DE CHASSE

ARTICLES INDUSTRIELS

Spécialité de Vêtements Cuir pour Automobiles

TÉLÉPHONE N° 1795

## PÂTISSIER-GLACIER

### LAMANON

Cours de l'Intendance, 57. — Succursale : Rue Ste-Catherine, 10

GLACES-SORBETS

Petits Fours. — Fournitures pour Diners, Bals et Soirées

THÉ, CHOCOLAT LOMBART A LA TASSE

LIQUEURS DE MARQUES. — BONBONS. — DRAGÉES POUR BAPTÊME

Sacs et Objets de Fantaisie

BONBONS MARQUIS ET LOMBART

TÉLÉPHONE N° 1249



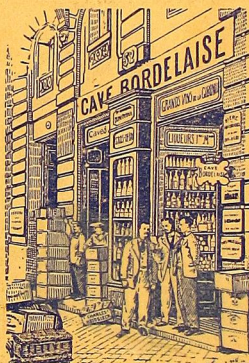
## PIANOS

Mandolines

VIOLONS

## A. BERMOND

9, rue Sainte-Catherine. - BORDEAUX



FONDÉE EN 1854

GDS CRUS DE LA GIRONDE  
& DE LA BOURGOGNE

Champagnes, Cognacs, Rhums et Liqueurs  
de toutes marques

SPÉCIALITÉ de CHAMPAGNES pour SOIRÉES  
depuis 1 fr. 75 la bouteille

VINS DE TABLE ROUGES & BLANCS  
depuis 100 fr. la barrique et 0 fr. 50 le litre  
rendu à domicile.

### F. FALGUIÈRE

Place de la Comédie

52 cours du Chapeau-Rouge, 52  
BORDEAUX

Maison à BEAUNE (Bourgogne).  
Chais à JONZAC-COGNAC.

PEINTURES DÉCORATIVES, HISTORIQUES & ARCHÉOLOGIQUES

Pour Eglises, Châteaux et Appartements

PEINTURE DE BATISSE — DORURE — VITRERIE

Maison BONNET & Fils Frères

## J.-HENRI BONNET

SUCCESSION

Médaille d'Or  
EXPOSITION DE BORDEAUX  
1895

4, Rue Valdec  
BORDEAUX

Grand Prix  
EXPOSITION DE POITIERS  
1899

## Renouil

5, Place Courmy  
BORDEAUX

CYCLES CLÉMENT-HUMBER COLUMBIA  
AUTOMOBILES ROCHET-SCHNEIDER, MORS,  
PANHARD ET LEVASSOR

PISTE COUVERTE POUR LEÇONS : 18, BOUL. DE CAUDÉLAN

GARAGE : 357, rue d'ARÈS, 357



# A LA SOURCE DES RUBANS

2 - Rue Sainte-Catherine - 2 -- BORDEAUX

SPÉCIALITÉ D'ACCESSOIRES DE COTILLON

RUBANS, MODES, FOURNITURES POUR MODES, SOIERIES, DENTELLES, GANTS, ETC.



## Fabrique de Bijouterie

JOAILLERIE, ORFÈVRERIE

OBJETS D'ART

HORLOGERIE

DE PRÉCISION

MAURICE MORENNE

21

Cours de l'Intendance

(Même maison que le Restaurant du Louvre)

BORDEAUX

ÉCHANGE DE BIJOUX

Réparations et Pièces de Commande

## GRANDE FABRIQUE DE MEUBLES ORDINAIRES

Meilleur marché que partout ailleurs à qualité égale

SIÈGES, TENTURES, LITERIE

Gustave CARDE & Fils & C<sup>ie</sup>SOCIÉTÉ EN COMMANDITE PAR ACTIONS  
au capital de 1,250,000 francs  
BORDEAUX-BASTIDE

MENUISERIE DE LUXE &amp; DE BATIMENT

Charpentes, Chalets démontables  
Parquets chêne, sapin, pitchpin  
Parquets à panneaux et sur bitume, Moulures  
Tournage, Découpage  
Baguettes d'encadrement, Glacières  
Installations de Boucherie

EXPORTATION — CUVES, FOUTRES, PRESSEIRS — EXPORTATION

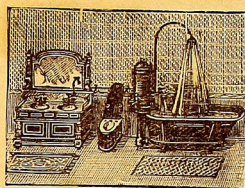


## CHAUFFE-BAINS

à gaz, à pétrole et à bois

DERNIER

PERFECTIONNEMENT



Instantané

Bon marché

Économique

CHAMP, CONSTRUCTEUR

34, Allées Damour, 34

## PIANOS

pour

ÉTUDES

PLEYEL

ERARD

HERZ

Droits et à Queue, Neufs et d'Occasion

Location depuis 10 fr. par mois. — Location-Vente depuis 20 fr. par mois.

Envoi Franco du  
Grand Catalogue Illustré

MODÈLE EXCLUSIF DE LA MAISON A

580<sup>F</sup> NET

FRANCO DANS TOUTE LA FRANCE

MAISON DE CONFIANCE, FONDÉE EN 1838

André DELMOULY Aîné

17, rue Vital-Carles, 17

BORDEAUX

SALLE DE CONCERTS

ETC., ETC.

## SAXOLÉINE

PÉTROLE DE SURETÉ EXTRA-BLANC

NE SE VEND QU'EN BIDONS PLOMBÉS DE CINQ LITRES

## AU LOUVRE

94, 96, 98, c. d'Alsace-Lorraine

BORDEAUX

Les plus importants Magasins de Nouveautés  
Étrennes utiles. Vendant le MEILLEUR MARCHÉde la région, les mieux assortis  
Étrennes utiles.



---

**LA RAMPE**

Directeur : CHIRON, 14, rue Milton, Paris. — La plus artistique et la moins chère des publications traitant du théâtre et dont la collection est recherchée par les amateurs. Illustrations en couleurs de LÉANDRE, CAPIELLO, CHOURNAC, etc. Photographies de REUTLINGER. Paraît tous les quinze jours. Rédacteur-correspondant à Bordeaux : Edmond DEPAS, 17, cours Portal.

---

Chaque exemplaire de **Tourny-Noël** contient une réduction de la nouvelle affiche artistique pour 1900 du **Saint-Raphaël-Quinquina** par M. DE FONRÉMIS.



## Le Noël du Charcutier

A PAUL BERTHELOT.

*Noël ! C'est le grand jour où les pauvres cochons  
Pour satisfaire à nos gourmandises farouches  
Épidémiquement crèvent comme des mouches,  
Guettés par la pistache et les froids cornichons.*

*En cette eau de boudin dont nous nous pourléchons,  
Ils terminent, repus, leurs existences louches.  
Tels des enfers béants nous leur ouvrons nos bouches,  
Où brûlent leurs débris dans l'alcool des cruchons.*

*Pour les parer de noir, les hommes, ces tartuffes,  
Leur ont cyniquement fait déterrer leurs truffes !  
O martyrs embaumés, dormez !... Voici Noël !...*

*Le charcutier ne sait où donner de la hure ;  
Il se frotte les mains, car la recette est sûre,  
Et, bien que franc-maçon, il bénit l'Éternel.*

HUGUES DELORME

• •



# Noël Bordelais

I

Bordeaux a fleuri chaque église,  
Illuminé chaque vitrail;  
La foule se presse au portail  
Comme au marché la chalandise.

II

On fête la nativité  
De l'Enfant-Dieu, du Sauveur d'âmes:  
Les hommes, les enfants, les femmes,  
Sont pleins de pure charité.

III

En évoquant la pauvre crèche,  
Berceau du divin enfant,  
L'Église donne la leçon  
La plus heureuse et la plus fraîche;

IV

Car le plus souvent c'est d'en bas  
D'où partent les plus hauts génies,  
Et d'où montent les harmonies  
Des grandioses hosannas...

V

C'est ainsi que dans la lumière  
Inondant le front du Sauveur,  
L'Image de Rosa Bonheur  
Apparaît douloureuse et fière.

VI

Si l'artiste au pinceau fécond  
Dans un galeas triste est née,  
C'est qu'elle était prédestinée  
Pour la gloire du sol gascon.

Décembre 1899.

Edmond TEULET.

à Edmond Teulet  
Cien sympathiquement  
C. Biandy 99











M. CHAMBOT, dans le rôle du « Balayeur ».





M. LAROCHE.





SEM'





SFN

Monsieur le Maire



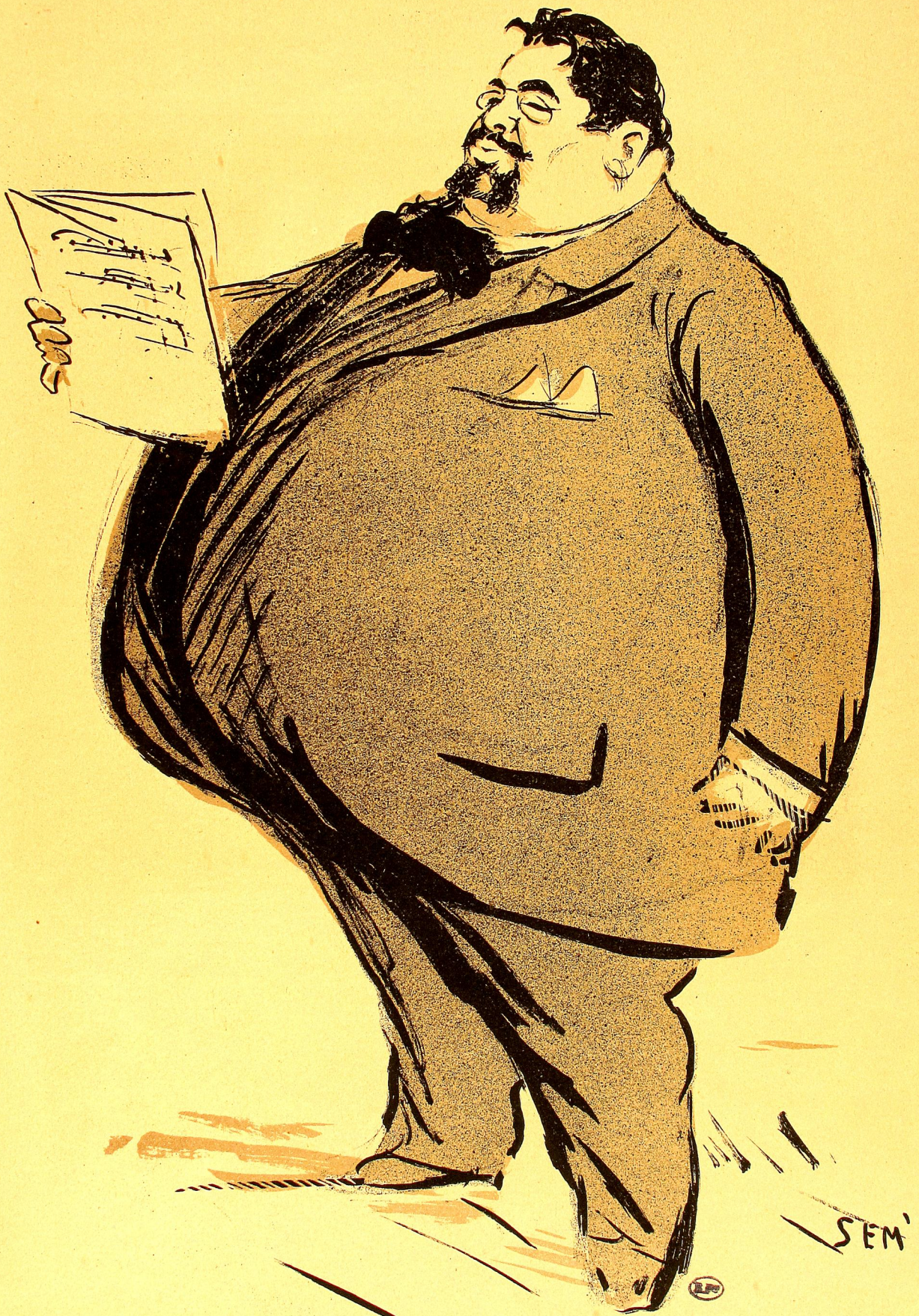


SEM

SEM

Un coin de loge





Au Conservatoire. — M. CLAVERIE, baryton léger.





Le Charcutier.





Au Conservatoire. — M. PRAD, de l'Odéon.



# Complainte des Arbres Bordelais

(VERS DE BAZAR MODERN STYLE)

## I

### Les Allées Damour

(et non d'Amour).

Dis, Bordelais, qu'avons-nous fait  
Pour qu'on nous coupe notre effet?  
Sommes-nous donc plus mal que d'autres,  
Sans descendre de Lenôtre?

Nous avons un gardien

Un Ancien :

Ce n'est pas Y..., Z... ou X...,  
C'est Monsieur Vercingétorix!  
Et personne ne nous regarde,  
Sauf les sergots du corps de garde...

Les Concierges,

Les Vierges,

Viennent porter des Gierges,  
Au tombeau sacré de saint Fort,  
Chercher des fleurs qui sentent fort

Ou calmer l'effort

Des digestions douloureuses  
Dans le chalet aux stalles radoteuses...

Mais personne ne nous aime

Pour nous-même :

Le poète qui trouve toujours  
La rime facile à « Damour »  
Nous refuse jusqu'à sa strophe,  
Catastrophe!

Tout ça, parce que nous n'avons pas l'apostrophe...

## II

### Le Square Gambetta.

O Square!

Espoir

De dominicales délices

Pour les virginales nourrices

Sèches, que guette le militaire

Solitaire

Frôlant le dimanche

Leur manche

Blanche.

Qui pourrait écouter ta plainte

Feinte?

Si tu n'as pas les vigneron

Des Chartrons

Pour jouer au Décaméron

Sous les rafales de musique militaire

Triste à porter le diable en terre,

Les luisantes nounous passées au ripolin

Enivrent chez toi les Polin;

Elles jugent que Galliffet

A bien fait

D'imposer à tous le costume

Qui allume!...

Réjouis-toi, grand bête,

D'être le square Gambetta,

Cher à

L'âme aimante du tourlourou...

MORALITÉ :

La Patrie avant tout!



## III

## Les Allées de Boutaut.

Pauvres feuilles desséchées  
De leurs tiges détachées,  
Où nous allons?  
Té! nous nous cavalo

Sous l'aquilon,  
Sans joie, d'un bout au  
Bout des allées de Boutaut...

Oh! que nous avons peu de satisfaction  
Dans cette agitation!

Nous ne voyons jamais de monde chic  
En gants mastic,  
Pas même un flic,  
Et nous attendons la baisse du thermomètre  
Pour que sur nos marais le froid daigne enfin mettre  
La couche de glace

Qu'agace, par place,  
Le patin  
Des calins  
En la rayant au diamant  
Comme un miroir de restaurant!

## IV

## Le Jardin-Public.

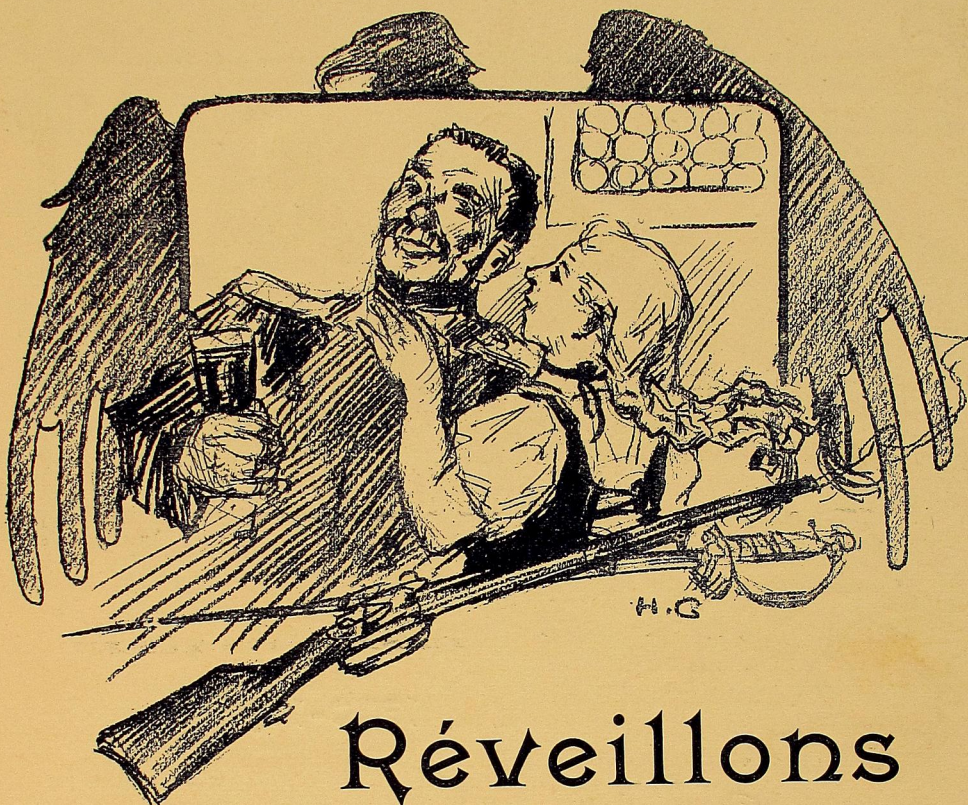
Oui, j'ai les petits poissons rouges  
Qui bougent, bougent,  
Et happent la miette  
De gimblette;  
Les cygnes dont le col est envié d'Yvette  
Guilbert pour la longueur,  
Et l'œil, pour la longueur;

J'ai des Expositions de peinture artistique  
Caractéristique;  
Et la bonne vieille voiture aux chèvres  
Où, d'enfantines lèvres,  
S'échappent de fraîches choses  
Qu'écoutent tendrement les roses...

— Alors, pourquoi ces airs moroses  
Et les vaines plaintes?  
— C'est d'avoir, au lieu des jacinthes  
Printanières et des azalées,  
Les orangers  
Rangés  
De Monsieur Charles Cazalet,  
Qui font, sur la terrasse, galerie,  
Comme si je voulais imiter en province  
— Alors, mince! —  
Ce pauvre vieux Jardin des Tuileries...

PAUL BERTHELOT.





# Réveillons du Siècle

Illustrations  
De Henri GOUSSÉ.

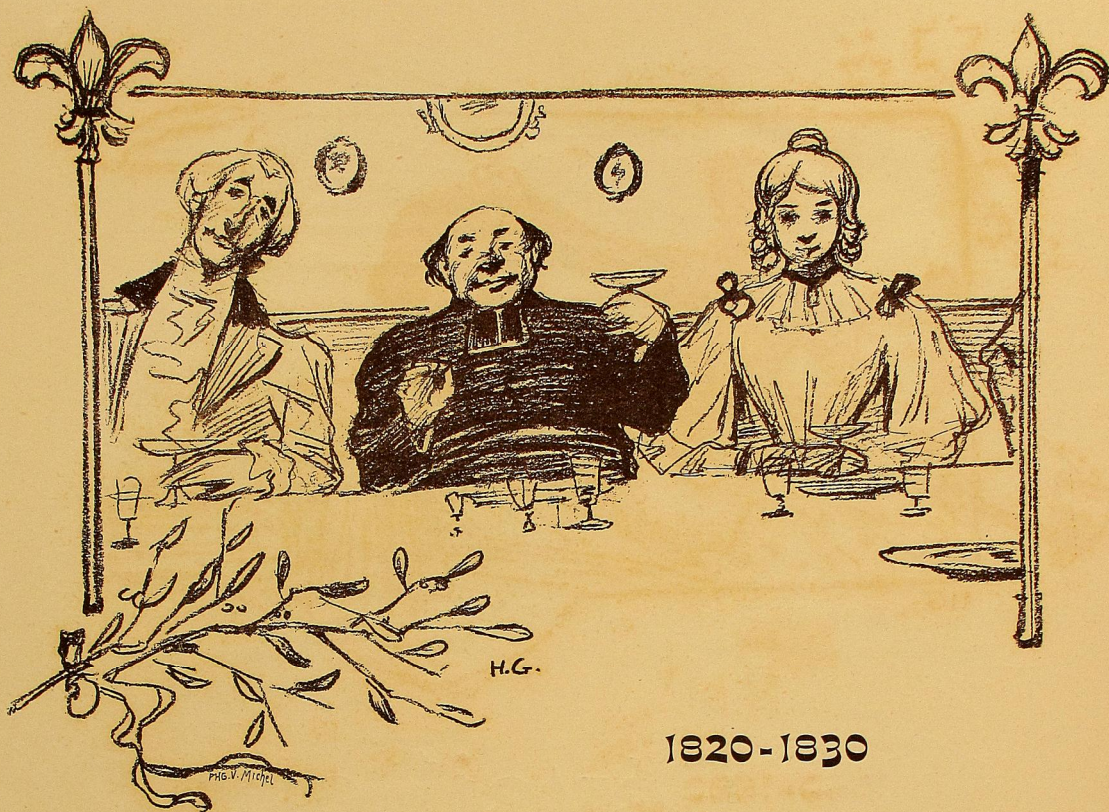
1801-1810

## Soldats

Du bruit, des galons, de la gloire,  
Maraude là, pillage ici,  
Des jurons, des cris de victoire,...  
Des plaintes de blessés aussi,  
Des corsages que l'on chiffonne,  
Des drapeaux qui claquent au vent,  
Et des sabres dont la dragonne  
S'humecte de sang bien souvent...  
Francœur, en un coin d'Allemagne,

Pays toisé, pays conquis,  
Après une rude campagne  
Fête un réveillon bien acquis.  
Nez de rubis, voix de rogomme,  
Riche d'aplomb, pauvre d'écus,  
Il sable en l'honneur du Grand Homme  
Le petit vin blanc des vaineux;  
Tandis que Gretchen en goguettes,  
Chante à l'oreille du soudard :  
« Ah! Guernadier, que tu... m'embêtes  
En m'apprenant ton départ! »





1820-1830

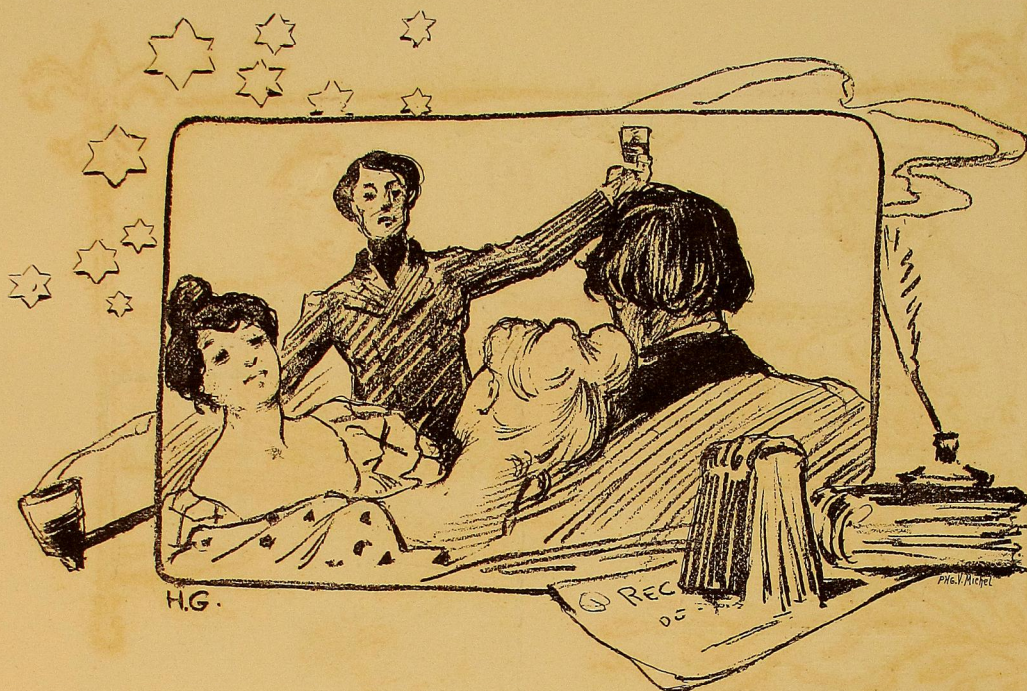
## Gentilshommes

C'est la Noël, l'airain sacré résonne,  
Vers le lieu saint ils accourent joyeux :  
Vite à la messe ! on n'exempte personne...  
Que de manants ! et que de nobles gueux !

Sur le parvis, Madame la Marquise  
Frissonne au bras de Monsieur le Baron,  
Et le Vidame a sa douillette grise :  
Il fait moins chaud, ma foi ! qu'à Quiberon.  
L'autel scintille, et dans la nef immense  
Tous ont au cœur même amour, même foi ;  
De chaque bouche un double cri s'élance :  
« Vive Jésus ! » et « Dieu sauve le Roi ! »  
Mais on revient... Voyez ! la nappe est mise,  
Le bon abbé s'empiffre et devient rond,

On voit rosir le front de la Marquise :  
C'est le champagne... ou le pied du Baron ;  
Point dédaigneux des amours de cuisine  
(Ce qu'on tient là, pourquoi le chercher loin ?),  
Le comte louche en regardant Justine ;  
Berthe et René s'embrassent dans un coin...  
Amants, Abbé, Baron, Marquis ou Comte,  
Dispensez-vous de remords superflus :  
Le Roi, le Ciel ont eu plus que leur compte,  
Et le Démon ne perdra rien non plus !





1840-1860

## BOHÈMES

Qu'ils sont joyeux dans cette grande chambre,  
Le verre en main et la fourchette aux dents !  
Pour te narguer, ô bise de Décembre,  
Dans l'âtre brûle un ancien paravent.  
C'est la Noël : plus d'un couple factice  
Que sépara le caprice d'un jour,  
S'unit encor par un nouveau caprice :  
Le Réveillon sait réveiller l'amour.  
C'est la Noël : Mimi pâle et transie  
Frappe au logis de Rodolphe effrayé :  
Une visite ? ou bien une saisie ?...  
C'est à savoir si le terme est payé !

Entendez rire et Schaunard et Colline  
Qui pour un soir aux bouquins dit : « Raca ! »  
Voyez Phémie apprendre la cuisine  
Dans un vieil *Almanach de la Polka* !...  
Musette boit et Marcel la regarde,  
L'amour aux yeux, aux lèvres la chanson...  
Est-ce un plumet ou bien une cocarde  
Qu'à son bonnet fixa Mimi Pinson ?  
Loin des bourgeois qui cachent leur débauche,  
A pleine voix, chantez l'amour vainqueur,  
Aimez-vous bien, époux de la main gauche :  
Le côté gauche est le côté du cœur !



1890-1900

## FIN DE SIÈCLE

*La vie a des attraits  
Pour qui la rend joyeuse...  
Ils se sont mis en frais,  
V yez leur bande heureuse :  
D'abord au music-hall,  
Ambulantes déesses,  
Pour ce réveillon fol  
On cueille des princesses.  
Et puis, monocle à l'œil,  
Plastron blanc, impeccable,  
Dans un bar — un cercueil !  
On s'installe, on s'attable.  
Chacun boit ce qu'il veut,  
Mange ce qui lui chante,  
Digère comme il peut...  
Quelle fête charmante !  
Dans un touchant accord  
Personne ne s'échauffe,  
On parle de record,  
On pédale, ou l'on chauffe,  
Et laissant les houris  
Causer de leurs migraines,  
On fait quelques paris  
Sur les courses prochaines.  
Puis l'on se dit bonsoir,  
Un bonsoir chaud ou tiède,  
En collant au comptoir  
Des : *Vive Déroulède !*  
C'est l'heure du dodo.  
Et plus d'un se défile*



Au moment difficile  
Où l'on parle « cadeau » ;  
Aux amoureux ébats  
La Noël est cruelle :  
« Il fait trop froid, ma belle,  
Non, je ne marche pas ! »

ERNEST TOULOUZE.



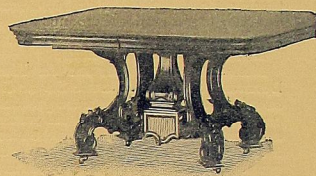
# SALLE A MANGER

## LOUIS XV



Le xviii<sup>e</sup> siècle, le vrai grand siècle, a gardé sa séduction exquise, son charme incomparable, et c'est lui qui évoque le mieux à nos yeux l'image de la vieille France artiste, fleurie de grâce.

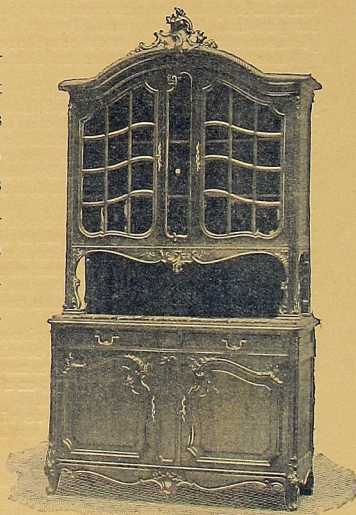
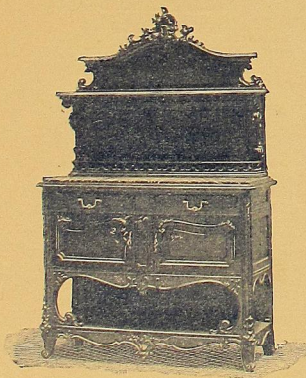
Dans le décor, le mobilier surtout, le style Louis XV est encore celui que préfèrent les gens de goût, les amateurs. Mais c'est surtout pour le style des chambres que le « Louis XV » était reproduit.



MM. Léveillé frères, rue du Palais-Gallien, toujours soucieux de plaire à leur nombreuse clientèle, lui présentent aujourd'hui une Salle à manger Louis XV d'une pureté, d'une délicatesse exquises ; nous en donnons ici la reproduction en

photogravure.

La desserte pannetière et surtout le buffet avec ses panneaux à petits carreaux biseautés sont des merveilles de dessin, de forme, d'exécution. Moins banale que les salles à manger Henri II ou Renaissance qu'on voit partout, les pièces dont nous parlons retiendront sûrement l'attention des amateurs, et de tous ceux qui, sans faire un sacrifice excessif, veulent des meubles d'art de fabrication supérieure et d'un fini irréprochable.





## La Journée d'une Bordelaise

MADAME, UNE AMIE

*Dix heures du matin. Madame repose encore, les yeux vagues, quand son amie, forçant la consigne, pénètre dans la chambre. Sur un guéridon, le dernier numéro de La Rampe, avec couverture de Léandre.*

L'AMIE. — Oh ! la jolie paresseuse !... à cette heure, encore couchée ?

MADAME. — Ma chère, je suis exténuée... la journée d'hier a été affreuse : quinze magasins ! Ne riez pas : j'étais en train de faire le compte de mes visites, et l'effroi m'a clouée dans mon lit...

L'AMIE. — Eh bien, récapitulons ensemble, voulez-vous ? la fatigue vous semblera partagée.

MADAME. — Avec plaisir. — D'abord ma visite quotidienne au Hammam de la rue Vital-Carles... je ne saurais m'en passer. — Oh ! quelle installation merveilleuse ! Tous les progrès de l'hygiène et de la science sont là réunis avec un luxe et un confort inconnus ailleurs... le massage, les bains de toute espèce, médicaux et autres, le grand jeu enfin.

L'AMIE. — Quelle chaleur !

MADAME. — En sortant du Hammam, passer chez Bermond, le luthier de la rue Sainte-Catherine, pour retenir sa salle d'auditions pour notre prochain concert. Elle est si coquette, si intime ! Toutes les matinées et les soirées se donnent là maintenant ; et nos premiers musiciens tiennent à honneur de s'y faire entendre. Pour moi, je sais que je n'irai jamais ailleurs écouter nos artistes favoris...

L'AMIE. — Si vous voulez bien, je vous accompagnerai... il faut que j'aille tout près, chez Sabe, le bijoutier de l'angle de la place de la Comédie... j'ai aperçu dans sa vitrine des modèles de bijoux d'une richesse et d'une perfection d'autant plus attrayante que les formes sont nouvelles et très artistiques... C'est là, vous le savez qu'il faut acheter les diamants.

MADAME. — On m'a dit que Sabe liquidait ses marchandises, qu'il avait des occasions merveilleuses...

L'AMIE. — Oui, mais c'est une liquidation sérieuse ; vous verrez... les pièces les plus rares, les bijoux les plus fins, les pierreries les plus pures, l'argenterie de table, les pièces en vermeil sont chez cet excellent orfèvre...

MADAME. — Vous me tentez, ma chère amie, j'irai chez Sabe avec vous...

L'AMIE. — Vous me ferez penser à prendre un graphophone de la Maison Blanc, 1, rue Sainte-Catherine... On a chez soi tout le répertoire musical, du café-concert à l'opéra, et le plaisir peut être varié à l'infini par le renouvellement des cylindres... D'autant que le graphophone de la Maison Blanc est le seul à Bordeaux à posséder le nouveau système d'enregistrement donnant des cylindres très puissants.

MADAME. — Faisons maintenant notre programme de la journée : aller chez Peugeot, allées de Tourny, pour choisir une bicyclette que je destine à mon fils aîné. La bicyclette Peugeot, « notre grande marque nationale », assure mon mari, est la plus solide et la plus élégante. J'avais bien envie d'un motocycle de cette marque ; il n'y en a pas de plus perfectionnés.

L'AMIE. — C'est comme les pianos de la maison Delmouly, rue Vital-Carles... J'ai besoin de renouveler mon vieux piano, j'irai voir quelques modèles... Pleyel et tous les facteurs sont représentés là ; on n'a que l'embarras du choix à des prix très raisonnables.

MADAME. — J'ai eu l'occasion de visiter l'atelier de réparations : c'est un monde. Le nombreux personnel permet d'activer toutes les commandes.

L'AMIE. — Si vous m'en croyez, nous nous reposerons un peu, après cette station dans les magasins.

MADAME. — Soit, mais qui nous donnera asile ?

L'AMIE. — La pâtisserie Lamanon, dans tout l'éclat de son décor renouvelé. Vous savez que le cadre est

digne des gâteaux. Je ne goûte un « éclair » que là, dans l'intimité de ce petit salon où les mondaines sont chez elles, entre elles... la finesse exquise des pâtes paraît meilleure encore.

MADAME. — Oui... j'en profiterai pour dire de m'envoyer pour le Jour de l'An quelques sacs Lombard et Marquis, qui n'ont pas leurs pareils... Puis nous reprendrons notre course. Où allons-nous encore ?

L'AMIE. — Chez Panajou, si vous voulez, où j'ai des épreuves de photographies à voir... C'est le maître incomparable, et nous avons de lui des pages d'un art achevé... Allons, c'est dit, nous allons chez Panajou, et vous vous ferez prendre une épreuve, pour couronner la journée...

SYLVIO.

### POUR ALLER A PARIS EN 1900

Les nouveaux magasins *Aux 100.000 Bijoux*, 25, rue Sainte-Catherine, délivrent à tout acheteur un ticket indiquant le montant de son achat quel qu'il soit. Sur la présentation d'un nombre de tickets représentant 200 francs d'achats, la Maison remet un billet donnant droit à un voyage *gratis* aller et retour pour Paris pendant l'Exposition de 1900.

## LA GAULOISE

LIQUEUR HYGIÉNIQUE

**MÉDAILLES D'OR**  
EXPOS UNIVERSELS  
**PARIS 1889**  
ET LYON 1894

**DIPLOME D'HONNEUR**  
EXPOS UNIVERSELLE  
**AMSTERDAM 1895**

MEMBRE DES  
COMITÉS  
D'ADMISSION  
de l'Exposition Univer.  
de 1900



**HORS-CONCOURS**  
(MEMBRE DU JURY)  
EXPOSITION NATIONALE  
**BORDEAUX 1882 & 1895**

**HORS-CONCOURS**  
Membre du Jury  
EXPOSITION INTERNATIONALE  
**BRUXELLES 1897**

MEMBRE DES  
COMITÉS  
D'INSTALLATION  
de l'Exposition Univer.  
de 1900

**REQUIER FRÈRES, PÉRIQUEUX.**

Bordeaux. — Imp. G. GOUNOUILHOU, rue Guiraud, 11.

## Aux 100.000 BIJOUX

ENTRÉE LIBRE — 25, Rue Sainte-Catherine, 25. BORDEAUX — ENTRÉE LIBRE

### OUVERTURE D'UN NOUVEAU MAGASIN

D'HORLOGERIE, BIJOUTERIE, ORFÈVRES, GARNITURES DE CHEMINÉE, BRONZES D'ART, ETC.

PRIME EXCEPTIONNELLE pour 1800 donnant droit à un voyage *gratis* aller et retour pour l'EXPOSITION UNIVERSELLE  
S'adresser pour les conditions **AUX 100.000 BIJOUX.**



# Photographie PANAJOU Frères

TÉLÉPHONE

6 et 8 Allées de Tourny, 6 et 8

TÉLÉPHONE

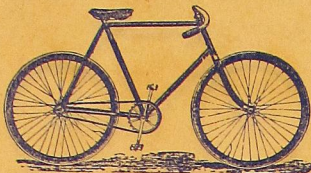
MAGASIN DE VENTE (Fournitures pour Messieurs les Amateurs) : 50, Allées de Tourny

## PEUGEOT

CYCLES - MOTOCYCLES

MACHINES  
A COUDRE

Petites  
CHARRETTES  
PEUGEOT



PIÈCES

DÉTACHÉES

et

ACCESSOIRES

Succursale à BORDEAUX, 7, Allées de Tourny

ATELIER DE RÉPARATIONS

POUR MACHINES DE TOUTES MARQUES

LA SAXOÏÈNE



LA SAXOÏÈNE

# AU PETIT PARIS

Cours de Tourny, 2 et 4

et 65, 67, 69, Cours de l'Intendance  
**BORDEAUX**

## GRAND RABAIS DE FIN D'ANNÉE

SUR TOUS LES

# Articles d'Étrennes

LINGERIE

BONNETERIE BLANC

EN

CHEMISERIE

Pour HOMMES

## PERFECTION ET ÉCONOMIE

Lire :

### LA VIE BORDELAISE

Journal Mondain

PARAISANT LE SAMEDI

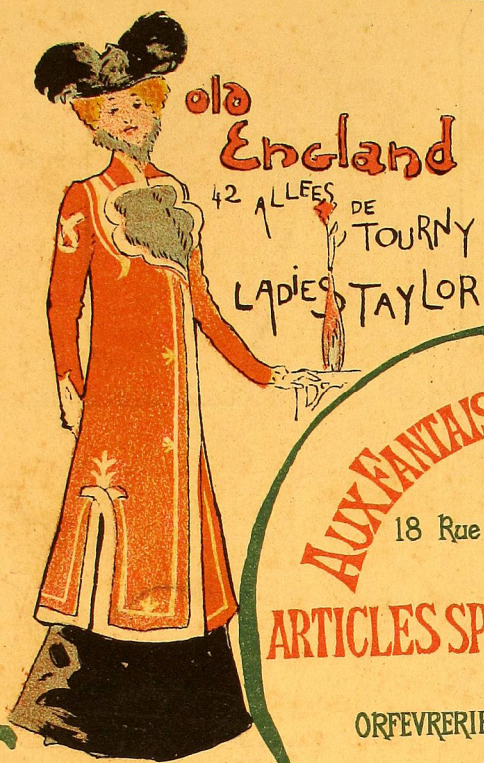
Demander dans tous les kiosques  
et chez tous les Libraires

### L'ALMANACH AGRICOLE, VITICOLE & VINICOLE

Le plus complet et le meilleur marché

L'exemplaire, 0.75 c.

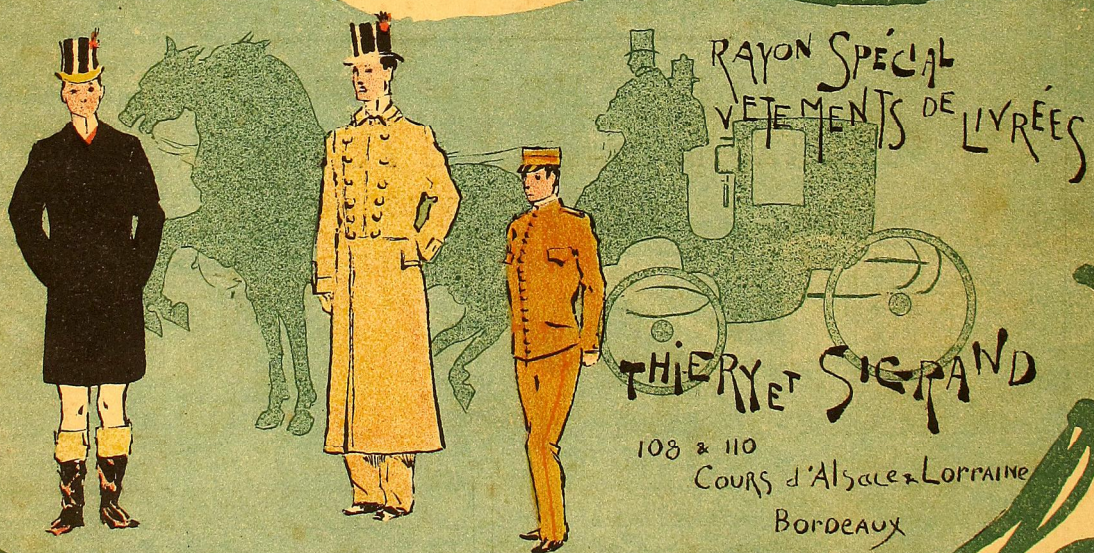




AUX FANTASIES PARISIENNES  
18 Rue S<sup>te</sup> Catherine Bordeaux  
ARTICLES SPÉCIAUX POUR CADEAUX

ORFÈVRERIE BIJOUTERIE FANTAISIE

ET  
MAROQUINERIE DE LUXE



CHOCOLAT D'AIGUEBELLE