

# Le Gaulois du Dimanche

Directeur :  
ARTHUR MEYER

Supplément Hebdomadaire Littéraire et Illustré

ABONNEMENTS (avec le numéro du Samedi)  
PARIS ET DÉPARTEMENTS 10 fr.  
US AN... 2, rue Drouot, PARIS

## M. ROSTAND ET LE PETIT CHAPEAU

(DESSIN INÉDIT DE SEM)

M. ROSTAND, seul, apercevant son chapeau d'Académicien  
comme, dans l'Aiglon, Metternich aperçoit celui de Napoléon :

Te voici donc enfin, te voici donc, Chapeau !  
Morceau de drap doublé d'un petit peu de peau ;  
Qui, pour être brodé d'un faisceau de verdure,  
D'un périssable nom fait un grand nom qui dure.  
Te voici, feutre mou ! Chapeau, te voici tel  
Qu'il faut en coiffer un pour rester immortel !  
Enfant dégénéré du vert laurier antique,  
C'est Apollon, jadis, qui tenait la boutique !  
Aujourd'hui, c'est... Machin. Et nul ne l'a porté  
Si pour gagner son droit à l'immortalité.  
En dépit de son Œuvre et de tous ses mérites,  
Il n'a fait, pour le moins, ses trente-neuf visites.  
Le voilà ce fameux Chapeau !... Comme il est fait !  
On dirait un chapeau, ma foi, de sous-préfet !  
Tel qu'il est, cependant, il est fait pour me plaire,  
Ce petit-fils lointain du feutre mousquetaire :  
Car je hais ces heyaux hauts de forme, si laids,  
Remplaçant les rayons, hélas, par des reflets !  
Et je l'aime, Chapeau démodé, vieux bicorne,  
Qui, tout naïvement d'une cocarde s'orne  
Et regarde les temps nouveaux par ce gros ail  
Qui semble écarquiller un sourcil de cerfueil !  
Je l'aime d'être presque un objet historique  
Prolongeant jusqu'à nous une époque héroïque,  
L'époque des habits brodés et des plumets,  
Qu'un siècle trop pratique a détruits pour jamais ;  
Je l'aime car la plume à l'aspect peu bravache,  
Si pauvre et si frêle, est un peu de panache !  
Panache nouveau jeu, panache maladif,  
Panache intimidé, honteux, diminutif...  
Mais, malgré tout, panache ! Et, Chapeau, je l'adore  
En ces temps sans grandeur d'être panache encore !

Miguel Zamacois.



## LE NOUVEL ALBUM DE SEM



Un grand chasseur.

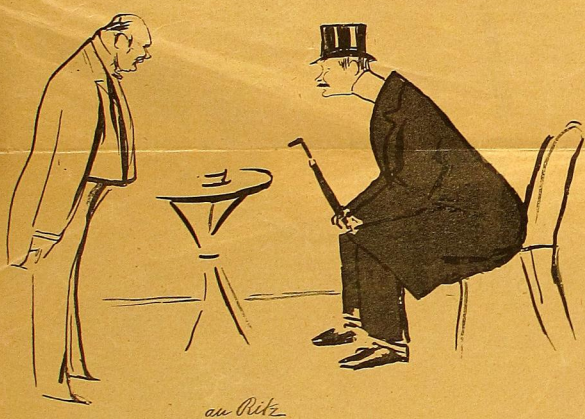


Un ancien ambassadeur.

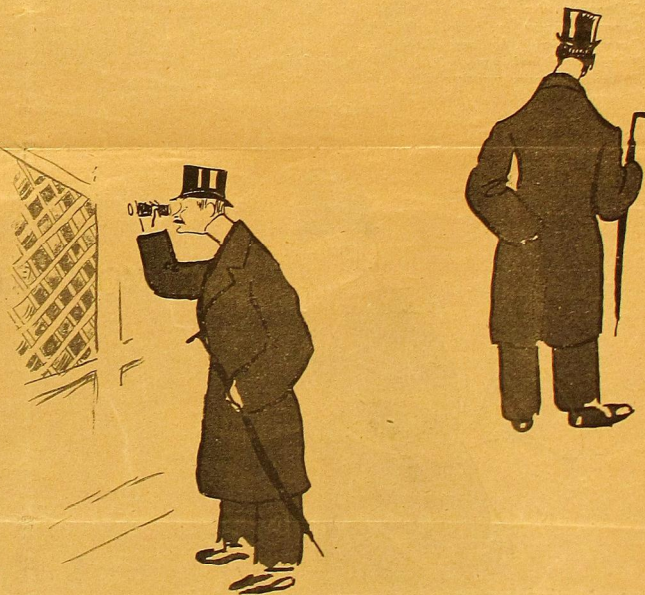




UN SALON ARTISTIQUE



au Ritz



aux premières



sur le boulevard



au bois

L'HOMME AU PARAPLUIE





VALE LENTE NOUVELLE DE G BRITTA

très lié et chantant.

a tempo.

cresc. f p

B.S. al CODA p leggiero. mf

a tempo. p rall. rit. a tempo. p

rit. a tempo. rit. p sfz.

p leggiero dim. con grazia. dim.

mf più rit. molto più rit. cresc. molto più rit. p subito. molto più rit. dim. p più rit. ppp

Trés lent. Vivo. p P ppp

E. Bizet, grave. ppp

**SOURCES AND STRAIN ACRES:** Sources = 4, 10, 50, 100, 150



