

ALBUM

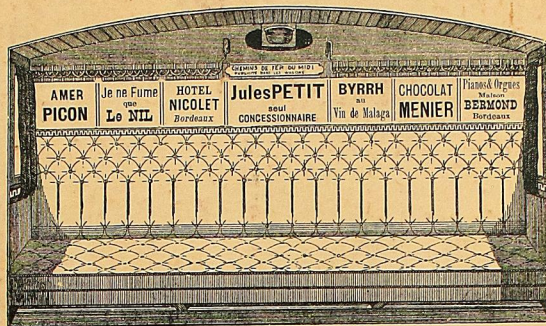
de

SEM



# PUBLICITÉ DANS L'Intérieur des Wagons

DE LA  
**COMPAGNIE**  
DES



CHEMINS DE FER  
DU  
MIDI

Intérieur d'un Wagon de 2<sup>me</sup> Classe

## Jules PETIT

SEUL CONCESSIONNAIRE

SIÈGE SOCIAL & ADMINISTRATION

DIRECTION

Rues Pallas et Mongin. - **BAZAS**

94, Boul. Richard Lenoir. - **PARIS**

### AGENCES GÉNÉRALES

BORDEAUX, TOULOUSE, CASTRES, BAYONNE

### AGENCES RÉGIONALES

Perpignan, Montpellier, Marseille, Lyon, Nice, Grenoble, Dijon, Mâcon,  
Nancy, Besançon,  
Lille, Nantes, Tours, Cognac, Angoulême.

### RELIURE-DORURE

Les plus Vastes Ateliers de Province

## Maison PETIT

**BAZAS**

Rues PALLAS et MONGIN

**BORDEAUX**

Librairie Nouvelle. - 3, Place de la Comédie

# L'affichage en Wagons

**Cette publicité**, absolument nouvelle, est sans contredit la plus pratique pour propager et faire connaître les produits du Commerce et de l'Industrie. Placée sous les yeux des voyageurs durant tout leur voyage, elle attire forcément leur attention, les distrait et finit par **se graver dans leur mémoire**.

De toutes les **Compagnies françaises de chemins de fer**, la **COMPAGNIE du MIDI** est celle dont le réseau est le plus fréquenté par le voyageur susceptible d'acheter.

Sillonant un pays d'une richesse incomparable, réputé par toute l'Europe pour la beauté de son climat, desservant quantité de villes d'eaux, stations thermales, balnéaires et hivernales, et de grands centres industriels, tels que :

**Arcachon, Biarritz, St-Jean-de-Luz, Salies-de-Béarn, Les Eaux-Chaudes, Les Eaux-Bonnes, Cambo, Cauterets, Bigorre, Luchon, Lourdes, Aulus, St-Sauveur, Amélie-les-Bains, Palavas, Vernet, Lamalou, Le Boulou, Foncirque, La Preste, Pau, Bayonne, Port-Vendres, Montpellier, Béziers, Toulouse, Cette, Bordeaux, etc.**

Elle transporte chaque année, en été comme en hiver, les favorisés de la fortune venant de tous les points du monde

La **Compagnie des chemins de fer du Midi** compte annuellement **56.000.000** de voyageurs et détail important qui prouve que son matériel ne chôme jamais ces **56 millions** de voyageurs sont transportés par **1730** voitures seulement, formant **4829** compartiments (*Officiel-Etat au 15 Novembre 1892*).

Une annonce placée dans 200 wagons serait donc vue pendant plusieurs heures par près de **20.000 voyageurs par jour** soit **8.000.000** par an. chiffre presque invraisemblable si la statistique de la Compagnie n'était pas là pour le prouver.

**Par ces chiffres**, on peut facilement se rendre compte de la puissance d'une **telle publicité** et des résultats que peuvent en attendre les souscripteurs.

**L'administration** n'a rien négligé de ce qui est indispensable pour assurer le succès de cette publicité. Chaque annonce, **qu'elle qu'en soit la dimension** est tirée avec le plus grand soin en litho-peinture, vernie, collée sur **tôle**, et entourée d'un magnifique cadre, qui flatte l'œil et évite toute confusion avec les réclames voisines.

*Pour les renseignements complémentaires, prix et surface des affiches, s'adresser :*

**A l'Administration, Siège Social à BAZAS.**

**A la Direction, 94, Boulevard Richard-Lenoir à PARIS.**

**Aux Agences Générales de Bordeaux, Toulouse, Castres, Bayonne.**

**Aux Agences Régionales.**

## RELIURE-DORURE

Les plus Vastes Ateliers de Province

**Maison PETIT**

**BAZAS**

Rues PALLAS et MONGIN

**BORDEAUX**

Librairie Nouvelle. - 3, Place de la Comédie



# ALBUM DE SEM

Préface de Paul Berthelot

*Bordeaux 1893*

*11 planches dont 1 double*



SEUL DÉPÔT

LIBRAIRIE NOUVELLE, 3. Place de la Comédie.

ELIXIR, POUDRE ET PÂTE DENTIFRICES  
DES RR. PP. BÉNÉDICTINS DE L'ABBAYE DE SOULAC  
EN VENTE PARTOUT

# AMER PICON

ANCIENNE MAISON RIONDÉ & MIALHE

Fondée en 1828

M<sup>me</sup> C. LAFEYCHINE-RIONDÉ, successeur

## PIANOS

Orgues, Harmoniums, Contre-basses, Timbales  
Cymbales, Batteries, etc.

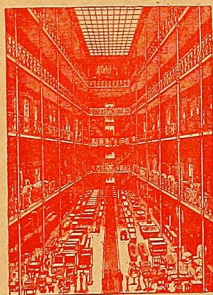
Grand assortiment de Mandolines et Guitares

VENTES, LOCATIONS, ACHATS, ACCORDS, RÉPARATIONS

37, rue Esprit-des-Lois, 37

## FABRIQUE DE MEUBLES ET SIÈGES TENTURES, LITERIE

TAPISSERIE, ÉBÉNISTERIE



LITS EN FER ET EN CUIVRE

Vue des magasins les mieux organisés de Bordeaux

## C.-F. PLAZANET

17 & 18, place Pey-Berland, 17 & 18

BORDEAUX

Envoi franco du Catalogue illustré

## HENRY DANFLOU

Maison fondée en 1782

### VINS EN GROS

Consignation, Transit et Exportation

BOIS MERRAINS

## ALBERT GIRARDEAU

Importation directe de Bois  
de la Baltique, de la mer Blanche, de Hongrie,  
d'Amérique et de l'Indo-Chine

BUREAUX :

59, cours Saint-Louis, 59

TÉLÉPHONE

### ENTREPRISE DE DÉMÉNAGEMENTS

Et emballages de toutes sortes

## C.-E. NASH

Cours de Tourny, 72, et chemin d'Eysines, 96

BORDEAUX

WAGONS CAPITONNÉS

Spécialité de Transports de Pianos et Vins en bouteilles  
CAMIONNAGE

CORRESPONDANTS

dans toutes les principales villes de France et de l'Étranger

## FAUVETTE-OLIBET BISCUIT SANS RIVAL

Dessert hygiénique: GAUFRETTE TRIOMPHE-OLIBET Confiture Rhum

**ÉLIXIR, POUDRE ET PÂTE DENTIFRICES**  
**DES RR. PP. BÉNÉDICTINS DE L'ABBAYE DE SOULAC**  
**EN VENTE PARTOUT**

**DÉSINFECTION** SYSTÈME  
**GENESTE ET HERSCHER**  
pendant ou après  
**MALADIE** PAR  
comme après  
**DÉCÈS** **LA VAPEUR SOUS PRESSION**

de tous objets CONTAMINÉS tels que :  
*Linges, Literies, Tapis, Meubles, Tentures, etc.*  
 assurée d'une manière absolue par les  
**Étuves de la Blanchisserie à Vapeur de la Gironde**  
**BOULEVARD DU TONDU. — BORDEAUX**  
 Les objets, rendus en parfait état, ne présentent plus aucun danger. La BLANCHISSERIE  
 se charge également de la DÉSINFECTION DES LOCAUX, soit par la  
 vapeurs sulfureuses, soit par les pulvérisations antiseptiques, au gré du Médecin. —  
 L'enlèvement des objets infectés est effectué rapidement par des voitures spéciales.  
 Destruction assurée des Mites, Punaises, etc.

**PAPETERIE NERCAM**  
**Veuve Edmond BRIDE, Successeur**  
 Rue Ste-Catherine, 112, et rue du Loup, 47  
 Entrepôts annexes : rue Arnaud-Miquen, 15 et 15 bis

**PAPIERS EN GROS**  
 Fournitures générales pour la Lithographie & la Typographie  
**ARTICLES DE BUREAUX**  
 FOURNITURES CLASSIQUES  
 ARTICLES DE LUXE ET DE FANTAISIE

**JULES DUMAS**  
 CHEMISIER

46, cours de l'Intendance  
**BORDEAUX**

**CHAPELLERIE ÉLÉGANTE**  
 33, rue Ste-Catherine (angle de la rue Margaux)  
**BORDEAUX**

CHAPEAUX de feutre fin et extra-supérieur... à 9, 12 et 15 fr.  
 CHAPEAUX de soie extra-supérieurs... à 15 et 18 fr.  
 CHAPEAUX mécanique, satin fin et extra-sup. à 15 et 18 fr.  
 CHAPEAUX de soie livrée, brillant, solidité,  
 élégance... à 15 et 18 fr.

**BONNETS DE VOYAGE**  
 CHAPEAUX DE PAILLE FINS à 3 fr. 50 ET AU-DESSUS  
 CASQUETTES POUR VOYAGE ET BAINS DE MER

**CRÉDIT FONCIER DE FRANCE**

1<sup>er</sup> Prêts hypothécaires à long terme de 10 à 75 ans, avec amortissement. Intérêt à 4 50 0/0 par an. L'annuité est ainsi portée à 5 04 0/0 pour un prêt de 50 ans ; à 4 83 0/0 pour un prêt de 60 ans ; à 4 66 0/0 pour un prêt de 75 ans.  
 Ces prêts sont remboursables à toute époque à la volonté de l'emprunteur.  
 2<sup>es</sup> Prêts communaux, intérêts à 4 10 0/0.  
 Il n'est perçu aucune commission en sus de l'intérêt.  
 3<sup>es</sup> Les départements et les fabriques peuvent emprunter aux mêmes conditions que les communes par acte sous seing privé, sans hypothèque et sans enregistrement.  
 Pour tous renseignements, s'adresser à M. GAJAC, directeur de la succursale du Crédit Foncier de France, 24, rue Rohan, Bordeaux.

**MAISON CAUDERES**  
 48, allées de Tourny

**GRAND CHOIX DE PIANOS & ORGUES**  
 Des meilleurs facteurs de Paris, tels que : PLEYEL, ERARD, E. BEISE, etc.  
  
 PIANOS droits et obliques  
 PIANOS cadre en fer & croisés  
 PIANOS à queue  
 Prix de fabrique et Garantis  
 VENTES, LOCATIONS, ÉCHANGES ET RÉPARATIONS  
 Métronomes, Tabourets et Casiers.  
 N. B. — Envoi d'accordeurs dans toutes les localités.

**ANCIENNE MAISON**  
**V<sup>te</sup> J. CLAVERIE & Fils**  
**CRESPO**  
 SUCCESSION

▲ <b>Fabrique</b>	Maison fondée en 1810	▲ <b>Comptoir</b>
DE CIERGES et Bougies	MÉDAILLES : Société Philomathique Bordeaux 1844 International Exhibition London 1862	ET MAGASIN 11, allées Damour BORDEAUX
GROS & DÉTAIL	<b>SPECIALITÉ DE BOUGIES DE SALON</b> (BLANC ET COLORIS)	

**MAISON FONDÉE**  **SÈVE**  
 en 1871 **DE MÉDOC**  
**GROS** **TRADE MARK**  
**DÉTAIL** (Déposé)  
**LIQUEUR CHARLES-ÉMILE TRASFOREST FILS**  
 From Vins, Brandy & Cognac de France  
 ESSENCE DE COGNAC CONCENTRÉE ET PERFECTIONNÉE. ESSENCE DE RHUM  
 Rancio blanc. Arom. Vin blanc concentré  
 Tous ces produits 5 fr. le flacon et 6 fr. par la poste recommandée.  
 Le litre, 25 fr. par colis postal à domicile et contre remboursement 27 fr. Exiger  
 la signature et la marque de fabrique ci-dessus. Ch.-E. Trasforest fils,  
 13, rue Répond.

**ÉMIGRATION, COLONISATION**

**A. Ch. Colson & C<sup>o</sup>**

AGENCE AUTORISÉE PAR LE GOUVERNEMENT FRANÇAIS

**Billets de passage en toutes classes pour tous pays**  
 A PRIX TRÈS RÉDUITS

Correspondance avec les Chemins de fer américains

BUREAUX : Cours du Chapeau-Rouge, 12, BORDEAUX

Succursale de la Compagnie fermière de l'Établissement thermal

DE

**VICHY**

BORDEAUX : 11, allées de Tourny (près la rue J.-J. Bel)

Vente de toutes les Eaux minérales françaises et étrangères à prix réduits

Pastilles digestives de VICHY et Sels pour Bains

ENTREPÔT POUR LE GROS ET L'EXPORTATION :

64, avenue Thiers, LA BASTIDE

**FAUVETTE-OLIBET** **BISCUIT**  
**SANS RIVAL**  
 Dessert hygiénique : GAUFRETTE TRIOMPHE-OLIBET Confiture Rhum

ÉLIXIR, POUDRE ET PÂTE DENTIFRICES  
DES RR. PP. BÉNÉDICTINS DE L'ABBAYE DE SOULAC  
EN VENTE PARTOUT

MAISON DUBERNAT & GOUBEAU

Éclairages & Bronzes

**A. ROBERT**

14, allées de Tourny

BORDEAUX

L'INDISPENSABLE

LAMPE HINKS

s'allumant sans ôter ni verre ni globe

**A. ROBERT**

SEUL DÉPOSITAIRE

POUR LE SUD-OUEST

Éviter les Contrefaçons



allées de Tourny, 14

BORDEAUX

LUSTRES

SUSPENSIONS, BRONZES

PENDULES

LAMPES COLONNE

ET TORCHÈRES

Abat-Jour Artistiques

Prix de Fabrique

HORS CONCOURS  
1881

BRULEZ dans vos Lampes colonnes et autres

**LE PYROCRYSTAL**

AMERICAN OIL

**A. ROBERT, 14, allées de Tourny**

Seul concessionnaire. — BORDEAUX

HORS CONCOURS  
1889

**FAUVETTE-OLIBET** BISCUIT SANS RIVAL

Dessert hygiénique: GAUFRETTE TRIOMPHE-OLIBET Confiture Rhum

ELIXIR, POUDRE ET PÂTE DENTIFRICES  
DES RR. PP. BÉNÉDICTINS DE L'ABBAYE DE SOULAC  
EN VENTE PARTOUT



Imprimerie • Lithographie

SPECIALITÉ

ÉTIQUETTES  
TABLEAUX-ANNONCES

*Routeaux & Chaubin*

Rue Voltaire, 16

BORDEAUX

Tailleurs Anglais. — Gants pour conduire.

SPECIALITÉS :

AMAZONES

Ridding Habits

CULOTTES DE CHEVAL

Costumes de Chasse

JAQUETTES DE DAMES — VÊTEMENTS DE VOYAGE

19, cours de l'Intendance, 19

**OLD ENGLAND**

FAIENCES, PORCELAINES, CRISTAUX

SERVICES

de table 27' 75  
depuis  
de verres 17' 75  
depuis

MAISON R. LAFITTE  
18, r. des Augustins, & 4, r. St-Catherine  
BORDEAUX



Maison HAMELIN

**F. FRAINAUD**

SUCCESEUR

39-41, cours de l'Intendance

et 1, rue Voltaire

**BORDEAUX**

SPECIALITÉS

BONNETERIE, CHEMISERIE

GANTERIE

Cravates & Mouchoirs

LINGERIE

TROUSSEAUX & LAYETTES

Jaquettes & Costumes genre Tailleur

**FAUVETTE-OLIBET**

BISCUIT  
SANS RIVAL

Dessert hygiénique : GAUFRETTE TRIOMPHE-OLIBET Confiture Rhum

# GEORGES GOURSAT

## (SEM)



Il y a quatre ans, un ami de Périgueux nous apporta en riant un album de silhouettes et types du cru : « Tenez!... ils sont furieux, là-bas!... » Et comme nous nous pressions autour de ces pages, frappés, en dépit de notre ignorance des originaux, par le jaillissement du trait caricatural, la largeur et la sûreté des indications expressives, une voix fit : « C'est très fort, ça... De qui? » — Et le Périgourdin de répondre négligemment : « C'est de quelqu'un de Périgueux... un jeune homme... Vous ne connaissez pas... » Oui, c'était de quelqu'un, en effet, et qui s'est fait connaître, de Sem : à l'état civil Georges Goursat. Une indépendance dorée lui donnait quelque champ pour élargir et affiner sa vision. La vie bruisante, nerveusement colorée de Paris, fouetta son tempérament. Quand il revint à Bordeaux se mêler au monde des Clubs et du Sport, fréquenter les cirques, les théâtres et les endroits où l'on figure, il était mûr pour en fixer, avec une fantaisie nourrie d'observation et d'audacieuse exactitude, les types et les physionomies dans leur cadre et leur atmosphère.

Son premier Album bordelais fut un événement. La province n'est pas gâtée en fait de surprises de ce genre. Les caricaturistes se mettent rarement en frais de talent pour elle. Seules, les joies de l'instantané en famille lui sont connues. On s'arracha ces feuilles d'album comme des chèques. Elles ne tardèrent pas à faire prime, et le collectionneur le plus avisé n'en trouverait pas un exemplaire « sur la place de Bordeaux », comme on dit aux Chartrons. Le succès fut retentissant et prolongé. Sem se déroba aux congratulations des uns, aux sourires quêtés des autres, pour chercher à Périgueux ou à Paris un endroit où de n'être pas « professionnel » on eût la liberté.

Car il hait les servilités, le pli du métier, le « Monsieur artiste ». Il lui déplait de causer procédés avec les indifférents ou les profanes jaloux de distiller des épithètes d'art. Ses petits yeux clairs, d'une fixité inquiète dans sa petite face rasée, prennent alors une expression douloureuse. La douche tiède des compliments ne lui inspire que des sourires lents et navrés. Il a l'air, dans sa correction anglaise, d'une élégance pincée, d'un petit sportsman de steeple auquel un parieur tenterait vainement d'arracher le tuyau du jour. C'est un modeste et un silencieux.

Et un Méridional aussi, mais à ses heures et quand il sent chez les partenaires une sincère passion d'art, un frisson devant le grouillement de la vie, une émotion éruptive pour une tête, des traits suggestifs ou un talent vrai. La vibration intime s'accroît alors avec l'outrance des formules, la couleur du verbe, la chaleur des mots... Il précipite les adjectifs et les définitions. Il crie son admiration pour Chéret et pour Forain. Ou bien il s'enthousiasme pour ses modèles, pris comme thèmes à faire passer sur la planche, à jeter là tout chauds de vérité. Avant de toucher son crayon, il faut qu'il ait mis les coudes dans leur âme.

Mais ce n'est pas dès l'abord qu'il s'accorde ces privautés triomphantes. Il palpe longtemps de l'œil « son bonhomme ». Il le regarde conduire à deux ou à quatre, marcher, causer en liberté dans l'abandon et le laisser-aller des propos de cercle et de sport, comme dans la raideur, la « grande tenue » de la fonction ou du *farniente* décoratif, — qui est aussi une manière de fonction, et la plus noble de toutes pour certains. S'il ne « voit » pas son bonhomme, il ne s'acharne pas aux reprises. C'est que celui-ci est *flou*, qu'il se noie dans l'œil, faute de relief, de masque, de lignes maîtresses, avec la cohue des passants quelconques. Si, au contraire, Sem « tient » son sujet, il le campe en quelques traits significatifs, patiemment dégagés de l'observation : synthèse où la couleur outrancière met la flambée de la vie.

« Quand j'ai fait mon dessin, dit Forain, *je l'écoute!* » Et, sous la dictée, il écrit la légende. Sem n'est pas moraliste, il ne s'attache qu'aux individus. Mais il écoute aussi ses pages, pour les entendre évoquer l'allure, le mouvement, le geste personnels. Il veut s'assurer qu'elles sonnent bien le bonhomme. Nul n'a l'ouïe plus fine à percevoir les valeurs. Son œil est un diapason sûr. Un trait vague ou neutre, un ton indéci, et voilà Sem plus angoissé qu'un candidat au *bachot* la veille de l'examen. Le morne désespoir de Macbeth peut passer pour de la sérénité auprès de l'état d'âme de Sem poursuivi par les spectres de ses types, exaspéré par ses marionnettes gesticulantes. Ce petit Méridional joue les Hamlets avec une sincérité entière. Mais il n'a pas de boucles; il tortille alors avec frénésie une mèche à la Girardin qui pend sur son front chargé d'orages. Comme il a le vague sentiment d'un déshonneur inéluctable, il envisage les plus redoutables extrémités. Il va partir pour l'Asie-Mineure, où il y a du sable, du ciel, des étoiles, pas de civilisation surtout!... Et il prend le premier train pour Paris, d'où il expédie des lettres triomphales: ses dessins, retouchés, font merveille, il ne donnera jamais mieux. Et voilà comme nous sommes, nous autres, au midi de la Loire!

Ces angoisses fugitives ne trahissent pas seulement un intense souci d'art: elles éclairent sur le véritable tempérament de Georges Goursat. S'il est sévère pour lui-même, c'est qu'il cherche à donner, dans la fantaisie, une impression de vérité rigoureusement individuelle. Il ne prétend pas au rire. Il n'est pas caricaturiste, mais *typiste*, qu'on nous permette le mot. La caricature est presque toujours une attaque ou une revanche, une injure ou une protestation, une vengeance, pour tout dire. Chez Sem, pas trace d'amertume, de cruauté ou d'injustice. Ses modèles ne sont pas des victimes. S'il était cruel, il le serait d'un crayon ingénu: le modèle ne devrait s'en prendre qu'à lui-même. Il ne trahit pas, il traduit. Il dessine. « Il n'y a pas à chercher un mot nouveau, — dit Willette, qui se connaît à ces choses, — pour désigner l'œuvre du dessinateur: ni fantaisie, ni caricature, ni charge: le mot *dessin* suffit. » Aussi, dans cet album, point de grosses têtes sur de petits corps, de légendes et d'accessoires. Le bonhomme, et c'est assez. Et il y est sans déformation ni boursoufflures, mimé par lui-même: la simplification expressive, la mise en valeur du trait caractéristique suppléant, seules, à la parole. Là éclate la personnalité du *typiste*, dans le discernement du trait dominant, la vision nette des lignes maîtresses, du caractère d'un être. Robuste, musclé sous son apparente désinvolture, le dessin de Sem procède par indications décisives. Dans les lignes d'une physionomie, d'une silhouette, il saisit la courbure, l'angle, l'accent qui différencient une même expression ou une allure analogue chez deux individus; le pli du vêtement, le reflet du chapeau parlent. C'est un instantané condensé.

Le dessinateur, ici, est doublé d'un coloriste vibrant. Rappelez-vous la couverture du premier album, cette échappée à vol d'oiseau du port de Bordeaux, ébloussé de noirs, de violets et de bleus. Sem pose les couleurs, à tons plats, comme des balafres. Il va jusqu'à la brutalité pour faire crier de vérité ses personnages d'un bout de salon à l'autre. Ces heurts de rouges, de bleus et de verts terrifieraient un élève de Carrière ou même de Cabanel, mais ils incendient joyeusement l'œil. On comprend que ce don des jeux chromatiques — car ces oppositions sont savamment calculées — ait conduit Sem à l'affiche. Son meilleur essai dans le genre est une apothéose de Paulus sur fond d'or, dans la gloire de son gambillage. Un matin, chez Jules Chéret, dans ce petit atelier de la rue Bergère d'où se sont envolés vers les murailles tant de chefs-d'œuvre, où le génial illustrateur de Paris reçoit avec une cordialité si simple et si affectueuse, je demandai au Maître s'il connaissait quelque chose de Sem: « Certes, fit-il, il dessine, et *il sait* la couleur... C'est très bien! » Et l'accent était sincère et bon comme l'homme lui-même.

Sem tentera-t-il de nouveau l'affiche? D'autres travaux le sollicitent, et l'actualité dispose. Il a, au *Figaro*, un numéro terminé, en collaboration avec Caran d'Ache et Régamey. M. Francis Magnard l'a chargé en outre de faire les portraits-charges de tous les rédacteurs du journal de la rue Drouot; le travail est déjà très avancé. Il est peu compatible avec l'affiche, qui appelle une technique et des préoccupations tout autres. Et puis le placard aujourd'hui se fait volontiers réaliste. Sem semble avoir peu de goût pour les vulgarités, même pittoresques. Il est plutôt épris d'élégances, de mondanités. Les frissons de luxe ont des prolongements dans son crayon. Il adore les équipages fringants, les solennités hippiques, les chevaux et les chiens — sans doute depuis l'arche du père Noé.

Qu'il aborde de nouveaux genres ou s'en tienne à ses types, Sem a, dès maintenant, marqué sa place. Il a apporté une vision et une pratique neuves. Son crayon n'a chaussé le porte-crayon de personne. On peut regretter — et nous sommes de ceux-là — que l'éternel féminin n'ait pas encore jeté dans son œuvre un reflet de charme et de grâce. Il s'en tient au sexe fort, et il le fixe fortement: on peut faire crédit à sa jeunesse. Ces feuilles volantes, tournées d'un doigt léger avec un sourire, auront leur petite valeur de documents humains sur la bourgeoisie bordelaise.

« Connaissez-vous — dit quelque part J. Janin — beaucoup de portraitistes sérieux qui ne soient pas caricaturistes par quelque côté? »

On peut retourner la phrase: « Connaissez-vous beaucoup de caricaturistes sérieux qui ne soient pas portraitistes par quelque côté? » Sem est de cette lignée, et il le fera connaître à Paris comme à Bordeaux, s'il veut bien, dédaigneux de sa cucullette locale de lauriers dorés, ne pas abuser du plus sacré des droits de l'homme: le droit de ne rien faire.

PAUL BERTHELOT.



43

de Lamoignon

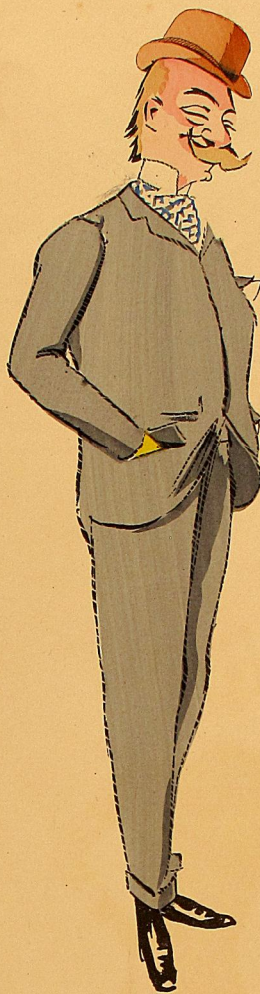


ENCORE NE ME TENEZ

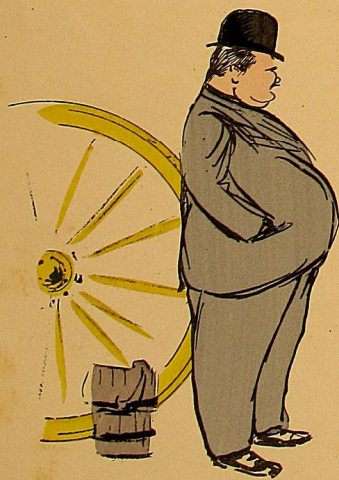


LP

GL



— 29 —

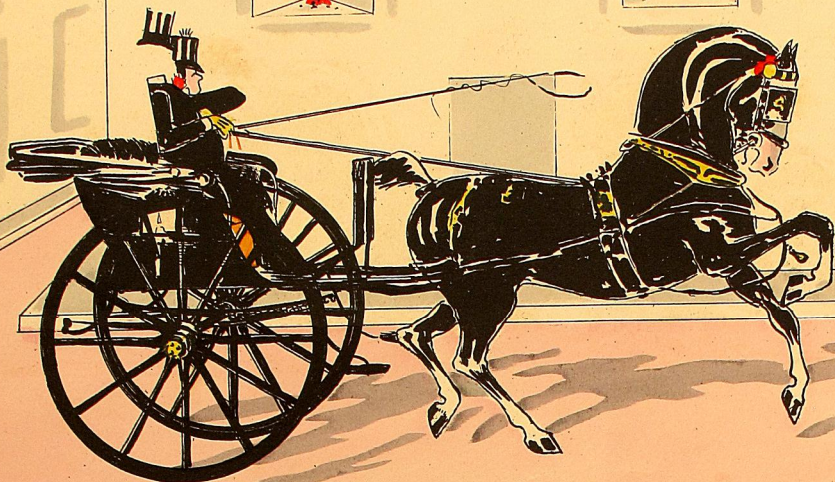




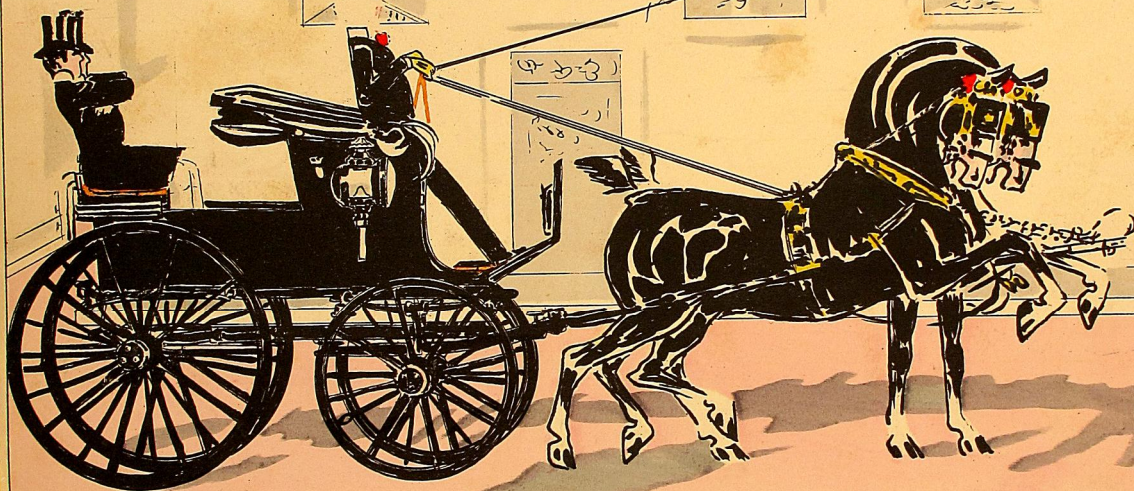
—  
G. G.



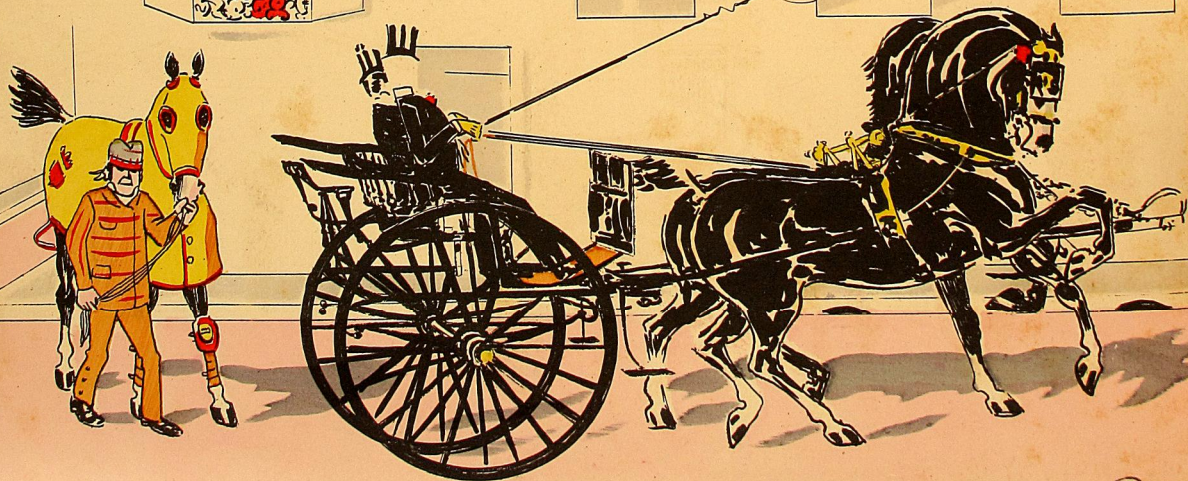
TIRAGE A CINQ  
A UN



A DEUX

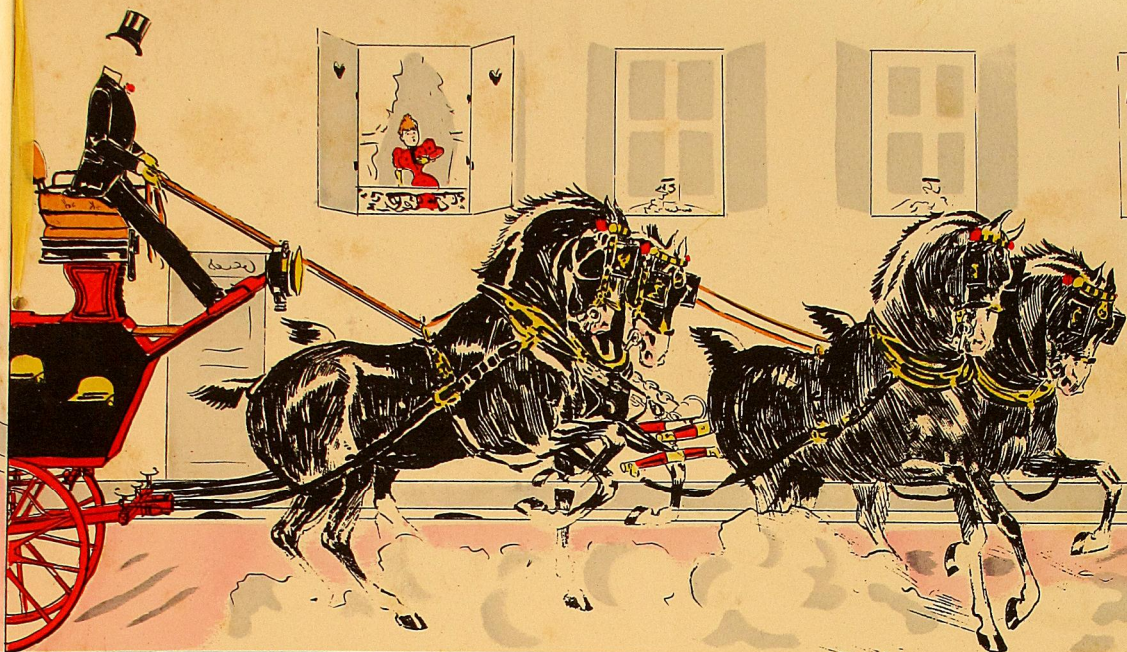


A TROIS



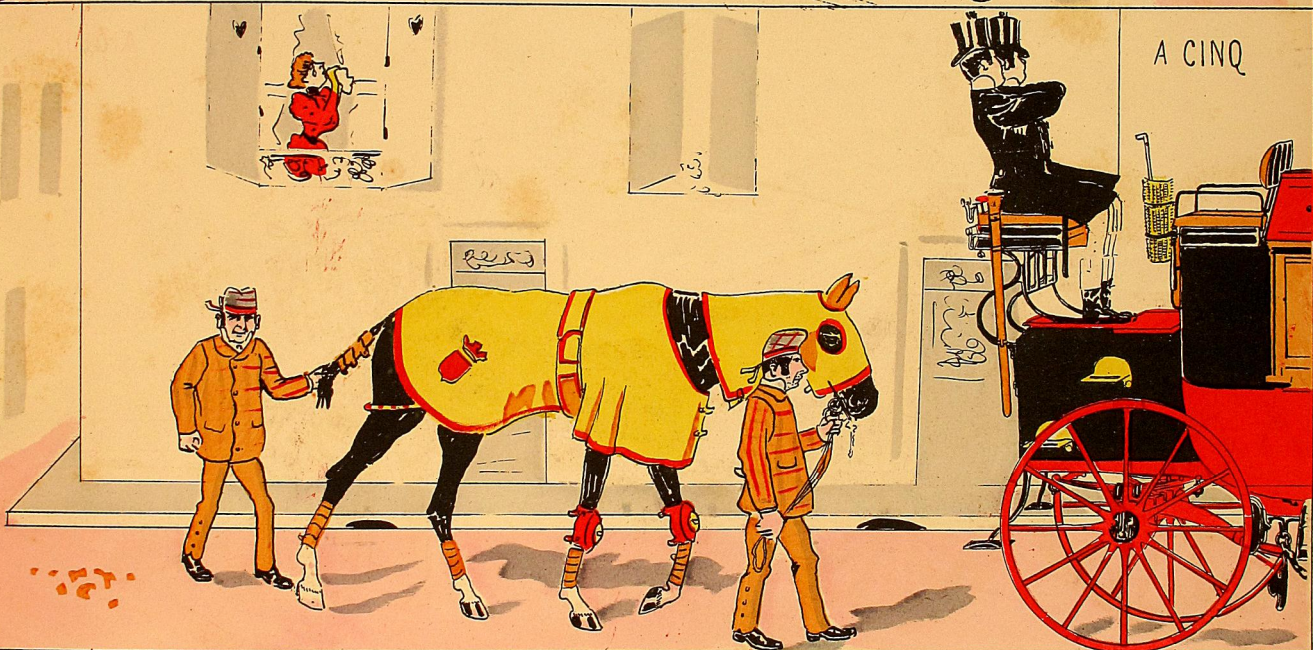
A CINQ  
UN

A QUATRE



A DEUX

A CINQ

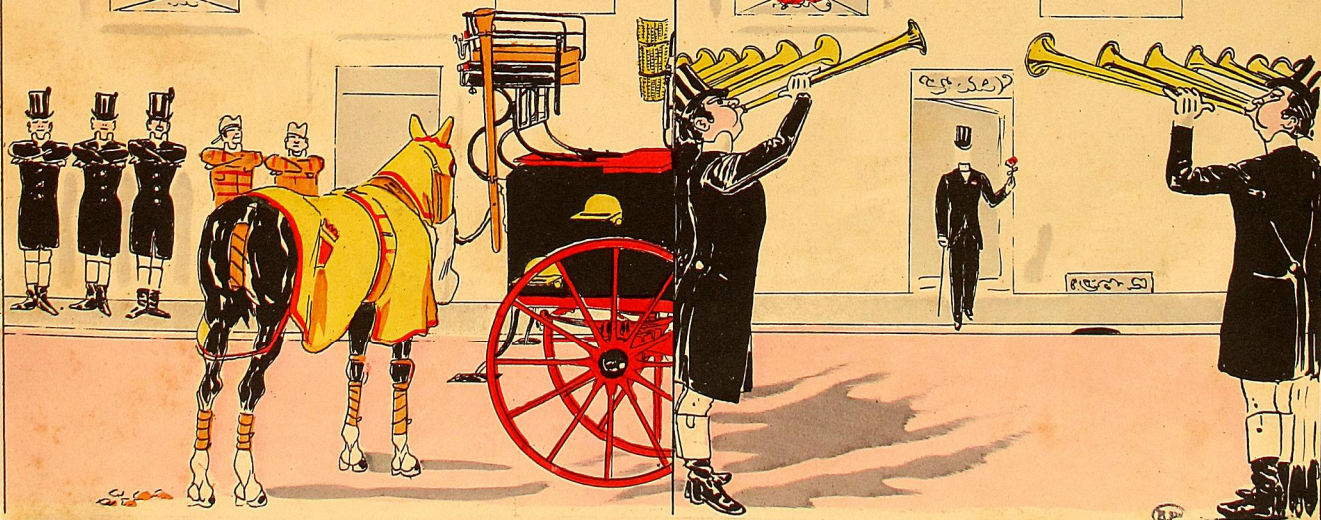


A TROIS

MORALITÉ

ÉPILOGUE

SORTIE DE L'AUGUSTE VISITEUR





84

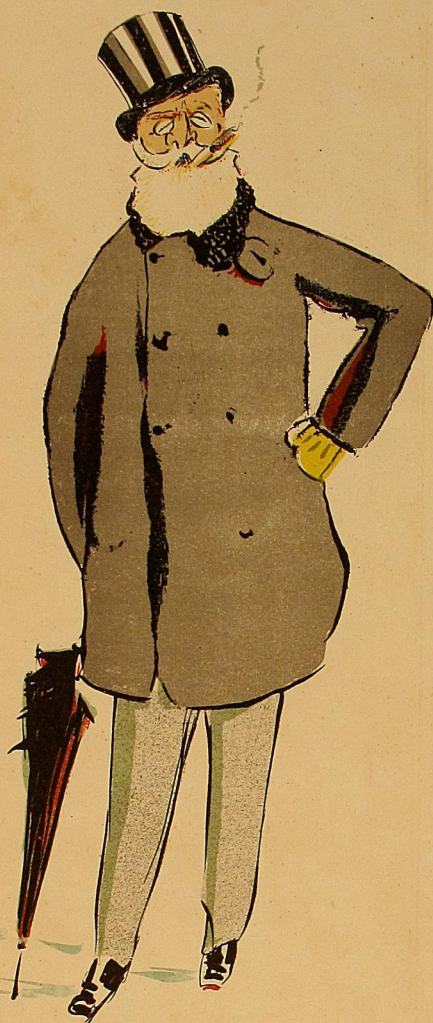






22





50

ÉLIXIR, POUDRE ET PÂTE DENTIFRICES  
DES RR. PP. BÉNÉDICTINS DE L'ABBAYE DE SOULAC  
EN VENTE PARTOUT

MANUFACTURE DE BISCUITS DE LUXE

Exposition Internationale  
DE TOULOUSE 1887



Médailles Or et Argent  
HORS CONCOURS — MEMBRE DU JURY

Usine du Moulin d'Ars — R. LAPORTE — Bègles-Bordeaux

Biscuits recommandés (Nouveautés) :  
FRANCO-RUSSE — CARÈME — LA PAIX — PETIT BEURRE

**PÉDICURE**  
U. BARGUES FILS

Attaché aux Bains des Quinconces depuis 1866  
(CÔTÉ DES ALLÉES D'ORLÉANS)

SE REND EN VILLE : SE TIENT AUX BAINS :  
La matinée avant 9 heures et de midi à 2 heures 1/2. De 9 heures 1/2 à midi et de 3 heures à 6 heures.

DOMICILE PARTICULIER :  
17, Cours de Tournon, 17, BORDEAUX

Nous lisons dans les Étrennes des Bordelais :

« Dans le nombre des Maisons bordelaises offrant des cadeaux utiles vraiment, se place au premier rang la Maison installée 10, place du Parlement, par M. Ch. de Thomis-Biondetti, médecin herniaire-orthopédiste, qui déjà, grâce à ses appareils nouveaux et perfectionnés, grâce à ses connaissances solides, a soulagé un grand nombre de malades de Bordeaux et de la région. Les récompenses obtenues par le distingué praticien, tout particulièrement pour son bandage à pompe, témoignent de l'estime en laquelle on le tient en haut lieu.

« Je vous souhaite, certes, de n'avoir pas besoin de lui ! Mais si vous souffrez, faites appel à sa science, et vous aurez l'apaisement et le repos auquel j'aspire moi-même, après la longue promenade que je viens de faire à travers les rues étincelantes et parées comme des épousées, de notre chère cité.

» M<sup>me</sup> Biondetti s'occupe spécialement des dames. »

**NE TOUSSEZ PAS**

PRENEZ LES

**PASTILLES BOUSQUET**

A la Sève de Pin et Laurier-Cerise, Codéine et Cocaine

Bien supérieures à toutes les préparations connues, guérissant promptement

Rhumes, Toux, Bronchites, Catarrhes, Irritations, Maux de gorge

Le laurier-cerise et la codéine, par leur action combinée, calment l'irritation de la gorge et du larynx, la sève de pin et la codéine calment et fortifient les bronches.

**1<sup>fr</sup> 25** VENTE EN GROS : **1<sup>fr</sup> 25**  
Envoi franco contre mandat-poste PHARMACIE BOUSQUET Envoi franco contre mandat-poste  
13, rue Saint-Remi, Bordeaux

DÉTAIL dans toutes les Pharmacies.

PHARMACIENS DÉPOSITAIRES : Agen, Mare, Angoulême, Allenet, Auch, Filtre, Barbezieux, Grasset, Bayonne, Le Beuf, Bergerac, Carré, Biaye, Capmartin, Cognac, Fouquet, Dax, Saintrens, Jonzac, Ichot, La Roële, Castan, La Rochelle, Bergerat, Lesparre, Valette, Libourne, Avrelle, Marmande, Léger, Montauban, Guéroux, Mont-de-Marsan, de Lostalot, Nérac, Lacoste, Pau, P. Caraux, Périgueux, Puygaut, Rochefort, Rigal, Royan, Biernes, Tonnets, Armand, Tarbes, Larcade, Sainte-Foy, Bousquet, Saintes, Grasset, Villeneuve-sur-Lot, Grahaut.

**GAZEAUD**

17, cours de l'Intendance, 17

CONFISERIE. GLACES. PATISSERIE

Baptêmes. Desserts. Bals et Soirées

*Barnola & Chaise*

CHEMISIERS

Cours d'Alsace-et-Lorraine

115 Bordeaux

**Jardin-Restaurant du Louvre**

J. PÉRARD, Propriétaire

DÉJEUNER : 2 fr. 50. DINER : 3 fr.

MÉDOC COMPRIS

TÉLÉPHONE. Tous les soirs Fontaines lumineuses. ORCHESTRE

21, cours de l'Intendance, 21  
BORDEAUX

**GANTS**

CRAVATES, FOULARDS

MAILLOTS

FAUX-COLS, MANCHETTES, LINGE AMÉRICAIN

Maison J. LAVAL

BORDEAUX — 32, rue Sainte-Catherine, 32 — BORDEAUX

**FAUVETTE-OLIBET** BISCUIT SANS RIVAL  
Dessert hygiénique : GAUFRETTE TRIOMPHE-OLIBET Confiture Rhum

ELIXIR, POUDRE ET PÂTE DENTIFRICES  
DES RR. PP. BÉNÉDICTINS DE L'ABBAYE DE SOULAC  
EN VENTE PARTOUT

# PHOTOGRAPHIE PANAJOU

Allées de Tourny, 6 et 8, BORDEAUX

## PHOTOGRAPHIE A LA LUMIÈRE ÉLECTRIQUE

INSTALLATION UNIQUE EN FRANCE

*Matériel spécial pour Travaux extérieurs, Châteaux, Vues, etc.*

### !! AMATEURS PHOTOGRAPHES !!

Adressez-vous 9, rue Vital-Carles, 9, BORDEAUX. La Maison PANAJOU, par des traités spéciaux, a obtenu le monopole de la vente des dernières innovations photographiques. — Leçons, Conseils, Démonstrations.

*Maison de Photographie : 6 et 8, allées de Tourny*

CORDONNERIE

DU

# HIGH-LIFE

## CHAUSSURES

DE LUXE, FATIGUE, VILLE ET SOIRÉES  
à 15 fr. 50

Vendues chez les grands bottiers 26 et 28 fr.

19, cours de l'Intendance

(Angle du passage Sarget)

## BORDEAUX

FAUVETTE-OLIBET BISCUIT SANS RIVAL

Dessert hygiénique : GAUFRETTE TRIOMPHE-OLIBET Confiture Rhum

ÉLIXIR, POUDRE ET PÂTE DENTIFRICES  
DES RR. PP. BÉNÉDICTINS DE L'ABBAYE DE SOULAC  
EN VENTE PARTOUT

## DERNIÈRES NOUVEAUTÉS

*pour Modes*

RUBANS ET SOIERIES

TULLES ET DENTELLES

FLEURS ET PLUMES

Chapeaux en tous Genres

# PIERRE AMEUIL

22, cours de l'Intendance, 22

BORDEAUX

*Arrivage tous les huit jours des dernières nouveautés tant en Chapeaux  
qu'en agréments de tous genres*

## EXPOSITION PERMANENTE

Expédition franco au-dessus de 25 francs

FAUVETTE-OLIBET BISCUIT  
SANS RIVAL

Dessert hygiénique : GAUFRETTE TRIOMPHE-OLIBET Confiture Rhum

ÉLIXIR, POUDRE ET PÂTE DENTIFRICES  
DES RR. PP. BÉNÉDICTINS DE L'ABBAYE DE SOULAC  
EN VENTE PARTOUT

FAUVETTE-OLIBET  
BISCUIT  
Dessert hygiénique : GAUFRETTE TRIOMPHE-OLIBET Confiture Rhum

J.-L. BRANLAT  
(FONDATEUR)

ADRESSEUR  
tout ce qui concerne  
la rédaction

M. E. TOULOUZE  
Rédacteur en Chef  
Gérant

BUREAUX:  
8, rue de Cléverus, 8

et  
65, rue St-Catherine  
BORDEAUX



La VIE BORDELAISE paraît tous les Dimanches

# Le BORDELAIS

JOURNAL MONDAIN  
Du Sud-Ouest

Abonnement  
6 FR.  
PAR AN

Un Numéro  
15 CENT.

On s'abonne :  
8, rue de Cléverus, et à  
l'Agence Havas, prin-  
cipale du Grand-Trié-  
tre (côté sud).

TARIF  
DES ANNONCES  
4e page (4 col.) 11 la ligne,  
3e — 2 —  
Petite chronique... 3 —

→ Médailles d'or →

FA

ju

GRAND

BORDEAUX

ÉLIXIR, POUDRE ET PÂTE DENTIFRICES  
DES RR. PP. BÉNÉDICTINS DE L'ABBAYE DE SOULAC  
EN VENTE PARTOUT

**BORDEAUX LONGCHAMPS**

Fondé en 1859  
à proximité de la Rade et des Théâtres.

**INSTITUT HYDROTHERAPIQUE**

Confié à deux Médecins.

MAISON DE SANTÉ dans un beau et vaste jardin accablé à la disposition du Corps médical.

SALLE D'OPÉRATION munie de tous les appareils et objets de pansements antiseptiques, ouverte à tous les chirurgiens.

Prix de la Pension de 6 à 10 francs par jour, suivant la table et l'appartement.

Envoi franco des Notices-Prospectus. — S'adresser au Directeur.

**GRAND HOTEL des THERMES DE DAX**

Concession de la Ville et de l'Etat.

**RÉSIDENCE MÉDICALE D'ÉTÉ & D'HIVER**  
UNIQUE EN EUROPE

Installation Balnéaire remarquable sur la Baignade de D<sup>r</sup> LARAUZA

Boues minérales — Eaux hyperthermales à 60°  
Eaux-Mères de la Saline de Dax.

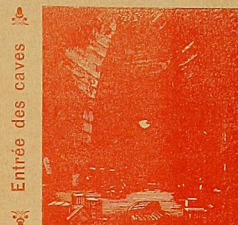
Rhumatismes. — Goutte. — Névralgies. —  
Névroses. — Lymphatisme. — Scrofules. —  
Maladies de la Gorge et de la Voix.

Pension Complète (Vin compris): L'été, depuis 8 fr.; l'hiver, depuis 10 fr. — Traitement balnéaire, 50 c. à 2 fr. — Pour le Corps médical, les membres du Clergé, les Officiers, les Instituteurs, 8 fr. par jour, toute l'année, traitement compris.

Recommandé aux Baigneurs et aux Touristes. — Omnibus particulières à tous les trains.

Envoi franco de Notices, Prospectus, Brochures.

**THÉOPHILE ROEDERER & Co**  
REIMS



MAISON FONDÉE EN 1864

J.A. Hennessy & Co. . . . . Cognac . . . . . Eaux-de-vie.  
Erven Lucas Bols. . . . . AMSTERDAM. . . . . Liqueurs.  
V<sup>o</sup> Amphoux. . . . . MANTENUE. . . . . Liqueurs.  
V<sup>o</sup> Angelo Bolognesi. . . . . SAUMUR. . . . . Liqueurs.  
K. Alstremoff. . . . . RIGA. . . . . Kummel.  
Fabon, Son & Co. . . . . KINGSTON. . . . . Rhum.  
Martini Sola y Co. . . . . TUNIS. . . . . Vermouth.  
E. Vaughan-Jones. . . . . LONDRES. . . . . Gin.  
D<sup>r</sup> J.-B. Sigart & Son. . . . . TRINIDAD-TOBAGO. Aspicure-River.  
Bekmann & Co. . . . . St-PÉTERSBOURG. Eaux-de-vie.

Bourgognes, Cassis, Eaux-de-vie, Rhums, etc.

**P. BONIFAS, agent dépositaire**  
38-40, rue Tourat, BORDEAUX

**Fleurs Naturelles**

BOUQUETS EN TOUS GENRES, GARNITURES POUR APPARTEMENTS  
BALIS, SOIRÉES, ETC.

CORBEILLES DE MARIAGE, SURTOUTS, COURONNES

**JULES LAMIC**

61, cours Tourny, 61  
BORDEAUX

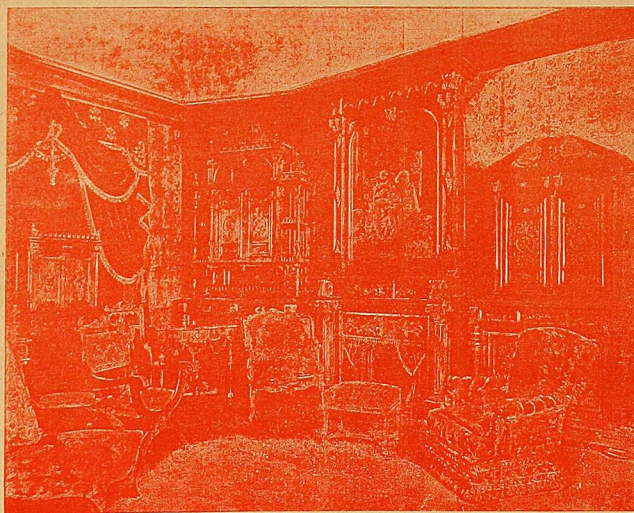
**CHARLES CHAMBON**

PHOTOGRAPHE

**BORDEAUX**

ENTRÉE DES MAGASINS

↑ Médailles d'or ↓



↑ Diplôme d'honneur ↓

**BARDIÉ,** 49, cours de Tourny, **BORDEAUX**  
ATELIERS : rue Frère prolongée,

**FAUVETTE-OLIBET** BISCUIT SANS RIVAL  
Dessert hygiénique : CAUFRETTE TRIOMPHE-OLIBET Confiture Rhum

ÉLIXIR, POUDRE ET PÂTE DENTIFRICES  
DES RR. PP. BÉNÉDICTINS DE L'ABBAYE DE SOULAC  
EN VENTE PARTOUT

ANCIENNE ÉCURIE REYNAUD

**GASTON SEZALORY**

*Grande pension de chevaux*

DRESSAGE

AYANT UNE QUANTITÉ DE BOXES

8 et 10, rue de Grassi, 8 et 10

**BORDEAUX**

**ÉLIXIR DU CARME**

Cet Élixir, d'un goût très agréable, est le meilleur des reconstituants. Les estomacs les plus délicats le supportent sans fatigue. Il régularise les fonctions digestives, ne constipe jamais et ne noircit pas les dents.

Cet excellent ferrugineux est le remède le plus efficace de la débilité organique et de l'anémie sous toutes ses formes.

**DOSES**

ADULTES : un verre à liqueur après chaque repas.  
ENFANTS : un demi-verre à liqueur.

Prix : demi-litre, 4 fr. 50; litre, 8 fr.

Dépôt général gros et détail : Pharmacie SÉRAFON,  
28, cours Tourny, Bordeaux.

Envoi franco contre mandat-poste.



PHOTOGRAPHIE BOUILLIER

**G. JEANNE**

SUCCESEUR

36, allées de Tourny, 36

Portraits en tous genres. Spécialité pour enfants au moyen d'appareils instantanés extra-rapides. Mignonnette-Bijou. Portraits après décès. Reproductions et agrandissements d'anciennes photographies et de vieux portraits. Portraits sur papier salé, charbon, platine, gélatino, etc. Photographies coloriées depuis la carte de visite. Développement, retouches et tirages pour amateurs. Leçons gratuites.

PRIX MODÉRÉS. — ON PHOTOGRAPHE PAR TOUS LES TEMPS

Vêtements confectionnés

ET SUR MESURE

MAISON

**DEWACHTER Frères**

36, rue Sainte-Catherine

34, rue du Parlement

**BORDEAUX**

*Grand Hôtel Métropole*

Ancien Hôtel Marin & des Colonies

Maison de tout premier ordre

Th. MAYSONIE, Propriétaire

25, Rue, Esprit-des-Lois

Ascenseur

**BORDEAUX**

**Gouttes Américaines**

CONTRE LE MAL AUX DENTS

Les douleurs les plus violentes sont calmées instantanément par l'emploi de quelques Gouttes américaines. Guérison certaine et prompte.

Les principes hygiéniques des Gouttes américaines ont été constatés officiellement par nos sommités médicales.

Prix du flacon : deux francs. — Envoi franco contre mandat, bon de poste ou timbres-poste adressés à M. SÉRAFON, pharmacien, 28, cours de Tourny, Bordeaux.

**BÉNÉDICTINE**

DE L'ABBAYE DE FÉCAMP  
(Seine-Inférieure)

EXQUISE, TONIQUE, DIGESTIVE

La meilleure  
de toutes les Liqueurs



Toujours exiger au bas de la  
Bouteille, l'Étiquette rectangulaire  
portant la signature du Directeur  
général

*Alfred Dore*

Se trouvent dans les meilleures maisons de Vins, Epicerie et Comestibles de chaque Ville

**ALCOOL DE MENTHE**

ET  
**EAU DE MÉLISSE**

DES BÉNÉDICTINS  
de l'Abbaye  
de FÉCAMP



Produits  
hygiéniques par  
excellence  
et de qualité  
supérieure



Alcool de Menthe

Eau de Mélisse

**Maison HUBERT**

**BORDEAUX**

**COMPTOIR GÉNÉRAL**

des premières Marques

des Parfumeries Françaises & Étrangères

VENTE AU DÉTAIL

aux mêmes prix qu'en gros

**AMER PICON**

**FAUVETTE-OLIBET**

**BISCUIT SANS RIVAL**

Dessert hygiénique : GAUFRETTE TRIOMPHE-OLIBET Confiture Rhum

# RHUM SAINT-GEORGES

MÉDAILLE D'OR  
Exposition universelle Paris 1889



En vente dans toutes les bonnes Maisons